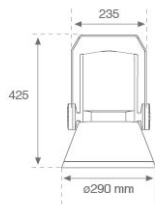


SH32906MF830NG



SHOT 290 G3 5500 830 MFL GR

Description:

Projecteur extérieur avec étrier adapté pour installation en sailli, sur mat ou colonne, modèle SHOT 290 G3 5500 de la marque LAMP. Corps en aluminium injecté laqué, avec verre trempé, vis en acier inoxydable et joint en silicone. Dissipation passive pour une gestion thermique correcte. Modèle pour LED MID-POWER, température de couleur 3000K, IRC80. Optique Medium Flood. Orientable à 270°. Driver électronique ON/OFF incorporé. Degré de protection IP65, IK08. Classe d'isolation 1. Durée de vie: 100.000 L90 B10 (Ta=25°C). Taux de BUG: BX UX GX, ULOR: 0%. Installation facile, fourni avec câble et connecteur. Finitions disponibles: anthracite et gris texturé.

Finition: Gris texturé**Poids:** 8.608 g**Surface max.exposition au vent:** 0 M2**Installation:** Surface**SPÉCIFICATIONS TECHNIQUES:**

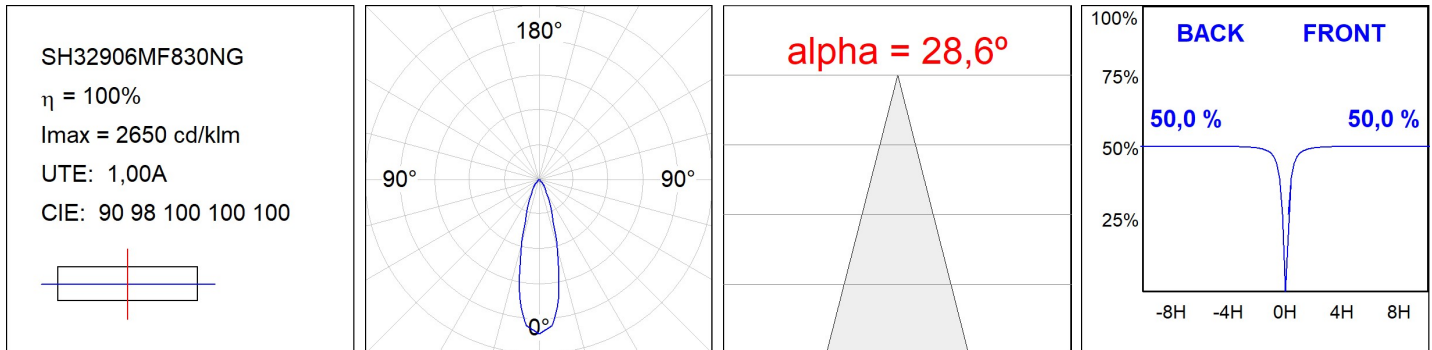
Flux lumineux:	4.757 lm	°K :	3000
Plum:	34,8W	IRC :	80
Efficacité:	136,7 lm/w	MacAdam:	3
UGR:	<19	Alimentation:	220-240V 50/60Hz
Type:	MID POWER	Équipement:	Électronique
Durée de vie LED:	100.000 L90 B10 (Ta=25°C)		
Puissance:	31,6W		

Tolérance de flux lumineux +/- 10%**OPTIONS PERSONNALISABLES:**

SH32906MF830NG

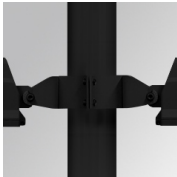
SHOT 290 G3 5500 830 MFL GR

DONNÉES PHOTOMÉTRIQUES :



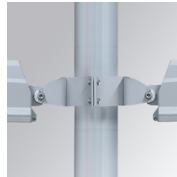
ACCESSOIRES :

Support



Code produit:
COARDB120A
COARIN120A

Description:
ACC. CO ARM DB 120-130 ANT.
ACC. CO ARM IND 120-130 ANT.



Code produit:
COARDB120G
COARIN120G

Description:
ACC. CO ARM DB 120-130 GR.
ACC. CO ARM IND 120-130 GR.



Code produit:
COARIN060A

Description:
ACC. CO ARM IND 60-135 ANT.



Code produit:
COARIN060G

Description:
ACC. CO ARM IND 60-135 GR.



Code produit:
COARLODB60A
COARLODB76A

Description:
ACC. CO ARM LONG DB Ø60 ANT.
ACC. CO ARM LONG DB Ø76 ANT.



Code produit:
COARLODB60G
COARLODB76G

Description:
ACC. CO ARM LONG DB Ø60 GR.
ACC. CO ARM LONG DB Ø76 GR.



Code produit:
COARLOIN60A
COARLOIN76A

Description:
ACC. CO ARM LONG IND Ø60 ANT.
ACC. CO ARM LONG IND Ø76 ANT.



Code produit:
COARLOIN60G
COARLOIN76G

Description:
ACC. CO ARM LONG IND Ø60 GR.
ACC. CO ARM LONG IND Ø76 GR..



Code produit:
COARLOINT080A

Description:
ACC. CO ARM LONG INT ANT.



Code produit:
COARLOINT080G

Description:
ACC. CO ARM LONG INT GR.



Code produit:
COARSHDB60A
COARSHDB76A

Description:
ACC. CO ARM SHORT DB Ø60 ANT.
ACC. CO ARM SHORT DB Ø76 ANT.



Code produit:
COARSHDB60G
COARSHDB76G

Description:
ACC. CO ARM SHORT DB Ø60 GR.
ACC. CO ARM SHORT DB Ø76 GR.



Code produit:
COARSHIN60A
COARSHIN76A

Description:
ACC. CO ARM SHORT IND Ø60 ANT.
ACC. CO ARM SHORT IND Ø76 ANT.



Code produit:
COARSHIN60G
COARSHIN76G

Description:
ACC. CO ARM SHORT IND Ø60 GR.
ACC. CO ARM SHORT IND Ø76 GR.



Code produit:
COARSHINT080A

Description:
ACC. CO ARM SHORT INT ANT.



Code produit:
COARSHINT080G

Description:
ACC. CO ARM SHORT INT GR.



Code produit:
FXARWAA

Description:
ACC. FX ARM WALL ANT.

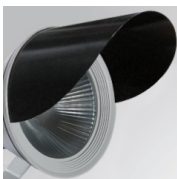


Code produit:
FXARWAG

Description:
ACC. FX ARM WALL GR.

ACCESSOIRES :

Optique



Code produit:
SH29SC297B

Description:
SHOT 290 ACC. ANTIGLARE SCREEN