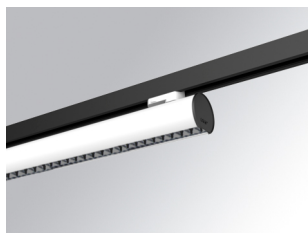


L61TK112MOTE940NW



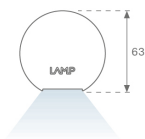
LTUB60 TK 220 1120 2960 9NW TECH WH

Descripción:

Luminaria para instalar en carril adosada modelo LAMPTUB 60 TECH de la marca LAMP. Fabricada en extrusión de aluminio reciclado con una tasa del 80%, de sección circular de 60mm y longitud 1120 mm, con reflector ULTRA COMFORT negro mate y óptica para un control de la distribución lumínica y deslumbramiento UGR<16. Modelo para LED MID-POWER, con temperatura de color 4000K y CRI90. Equipo electrónico incorporado. Con un grado de protección IP20, IK07. Clase de aislamiento II. Seguridad fotobiológica grupo 0. Horas de vida: 50000 L90 B10. Acabados disponibles: Blanco (RAL 9010), Negro (RAL 9011), Paleta Wellbeing y BeSocial. Compatible con sistema Nomadic de la marca Lamp.

Acabado: Blanco mate RAL 9010

Dimensiones: 1.120 x 67 x 80 mm



Instalación: Suspendido

CARACTERÍSTICAS TÉCNICAS:

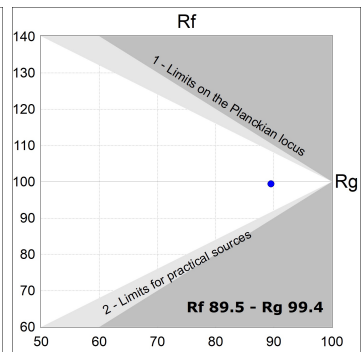
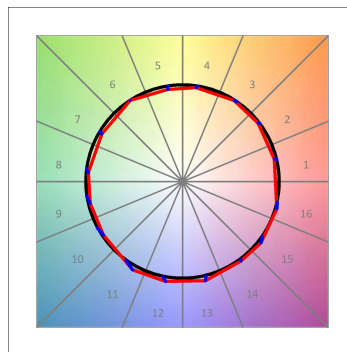
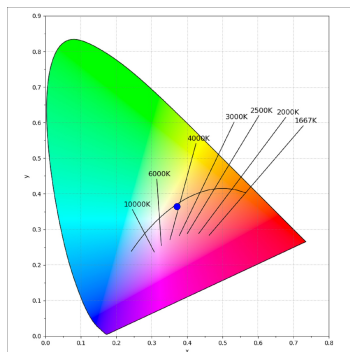
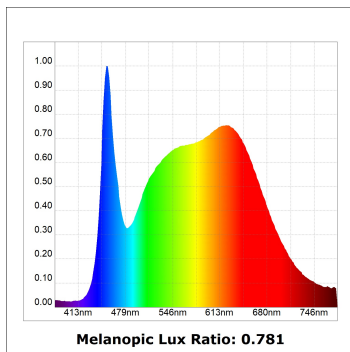
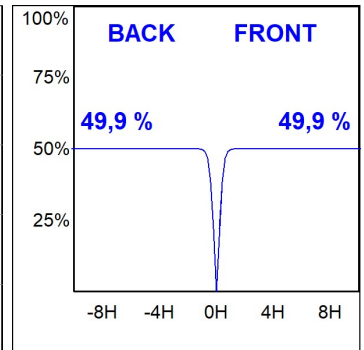
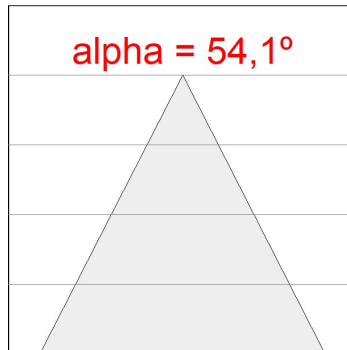
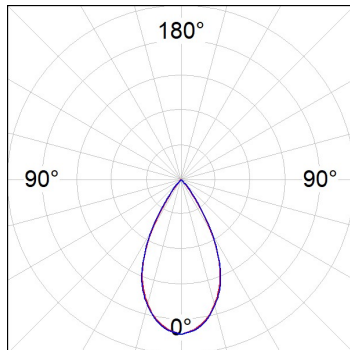
Flujo de salida:	1.760 lm	K:	4000
Plum:	17,8W	IRC:	90
Eficacia:	98,9 lm/w	R9:	85
UGR:	<16	MacAdam:	3
Fuente de Luz:	MID POWER LED	Alimentación:	220-240V 50/60Hz
Horas de vida led:	50.000 L90 B10 (Ta=25°C)	Equipo:	Electrónico
Pled:	14W		

Tolerancia del flujo de salida +/- 10%

**Opciones Personalizables:**

DATOS FOTOMÉTRICOS :

L61TK112MOTE940NW
 $\eta = 100\%$
 $I_{max} = 1333 \text{ cd/klm}$
 UTE:
 CIE: 98 100 100 100 100



ACCESORIOS :

Montaje



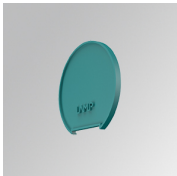
Cód. producto:
L6SUECB

Descripción:
LTUB60 ACC. SUR END COVER BK.



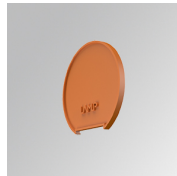
Cód. producto:
L6SUECW

Descripción:
LTUB60 ACC. SUR END COVER WH.



Cód. producto:
L6SUECW3

Descripción:
LTUB60 ACC. SUR END COVER WE.



Cód. producto:
L6SUECW4

Descripción:
LTUB60 ACC. SUR END COVER BS.