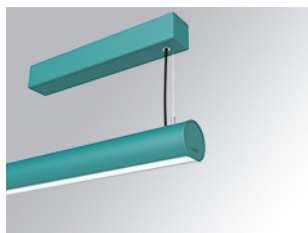


L61SS168LOOP940N3

- LTUB60 SU SF 1680 2700 NW OPAL WE

**Description:**

Luminaire de surface à suspendre modèle Lamptub 60 de LAMP. Fabriqué en extrusion d'aluminium recyclé à 80% avec une section circulaire de 60mm et une longueur de 1680mm, avec un diffuseur en polycarbonate opal. Modèle pour LED MID-POWER, avec température de couleur 4000K et IRC90. Driver ON/OFF intégré. Avec un degré de protection IP40, IK07. Classe d'isolation I / II. Groupe de sécurité photobiologique 0. Durée de vie: 72.000h L80 B10. Compatible avec le système Nomadic de la marque Lamp. Finitions disponibles: Blanc (RAL 9010), Noir (RAL 9011), Palette du Wellbeing et BeSocial.

Finition: Palette WELLBEING - 3 TEXTURÉ

Installation: Suspendu
SPÉCIFICATIONS TECHNIQUES:

Flux lumineux:	1.556 lm	°K :	4000
Plum:	17,7W	IRC :	90
Efficacité:	87,9 lm/w	R9 :	70
Type:	MID POWER LED	MacAdam:	3
Durée de vie LED:	72.000 L80 B10 (Ta=25°C)	Alimentation:	220-240V 50/60Hz
Puissance:	30.3W	Équipement:	Électronique

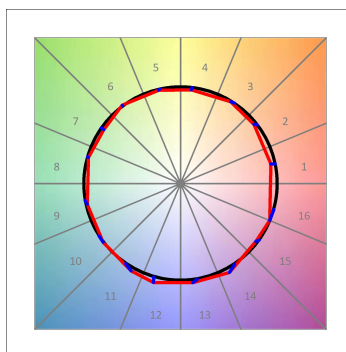
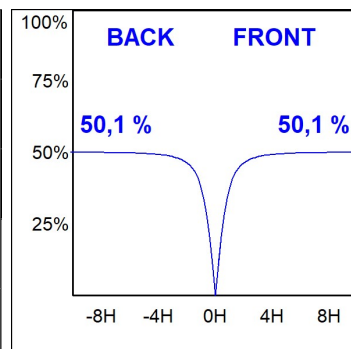
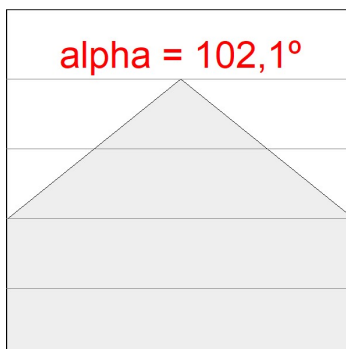
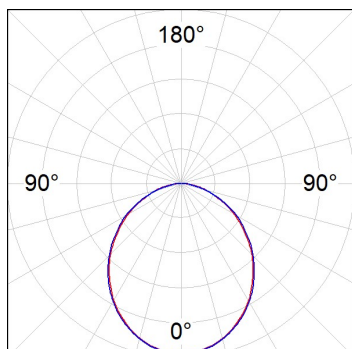
Tolérance de flux lumineux +/- 10%
**OPTIONS PERSONNALISABLES:**

L61SS168LOOP940N3

LTUB60 SU SF 1680 2700 NW OPAL WE

DONNÉES PHOTOMÉTRIQUES :

L61SS168LOOP940N3
 $\eta = 100\%$
 $I_{max} = 390 \text{ cd/klm}$
 UTE: 1,00E + 0,00T
 CIE: 50 81 97 100 100



ACCESSOIRES :

Montage



Code produit:

L6SUECB

Description:

LTUB60 ACC. SUR END COVER BK.



Code produit:

L6SUECW

Description:

LTUB60 ACC. SUR END COVER WH.



Code produit:

L6SUECW3

Description:

LTUB60 ACC. SUR END COVER WE.



Code produit:

L6SUECW4

Description:

LTUB60 ACC. SUR END COVER BS.