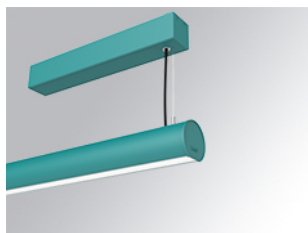


L61SS112LOOC927N3

- LTUB60 SU SF 1120 1700 VWW COMF WE

**Description:**

Luminaire de surface à suspendre modèle Lamptub 60 de LAMP. Fabriqué en extrusion d'aluminium recyclé à 80% avec une section circulaire de 60mm et une longueur de 1120mm, avec diffuseur opal confort en polycarbonate translucide et un film optique pour un contrôle de la distribution lumineuse procurant un facteur d'éblouissement UGR<19. Modèle pour LED MID-POWER, avec température de couleur 2700K et IRC90. Driver ON/OFF intégré. Avec un degré de protection IP40, IK07. Classe d'isolation I / II. Groupe de sécurité photobiologique 0. Durée de vie: 72.000h L80 B10. Compatible avec le système Nomadic de la marque Lamp. Finitions disponibles: Blanc (RAL 9010), Noir (RAL 9011), Palette du Wellbeing et BeSocial.

Finition: Palette WELLBEING - 3 TEXTURÉ

Installation: Suspendu
SPÉCIFICATIONS TECHNIQUES:

Flux lumineux:	884 lm	°K :	2700
Plum:	12,9W	IRC :	90
Efficacité:	68,5 lm/w	R9 :	57
UGR:	<19	MacAdam:	3
Type:	MID POWER LED	Alimentation:	220-240V 50/60Hz
Durée de vie LED:	72.000 L80 B10 (Ta=25°C)	Équipement:	Électronique
Puissance:	21.6W		

Tolérance de flux lumineux +/- 10%
**OPTIONS PERSONNALISABLES:**

L61SS112LOOC927N3

LTUB60 SU SF 1120 1700 VWW COMF WE

DONNÉES PHOTOMÉTRIQUES :

L61SS112LOOC927N3
 $\eta = 100\%$
 $I_{max} = 665 \text{ cd/klm}$
 UTE: 1,00C
 CIE: 66 90 99 100 100



ACCESSOIRES :

Montage



Code produit:

L6SUECB

Description:

LTUB60 ACC. SUR END COVER BK.



Code produit:

L6SUECW

Description:

LTUB60 ACC. SUR END COVER WH.



Code produit:

L6SUECW3

Description:

LTUB60 ACC. SUR END COVER WE.



Code produit:

L6SUECW4

Description:

LTUB60 ACC. SUR END COVER BS.