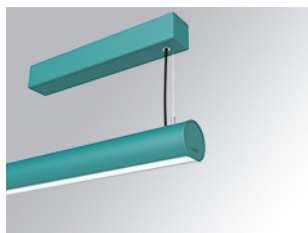


L61SS084MOOC940D3

- LTUB60 SU SF 840 2600 NW COMF DALI WE

**Description:**

Luminaire de surface à suspendre modèle Lamptub 60 de LAMP. Fabriqué en extrusion d'aluminium recyclé à 80% avec une section circulaire de 60mm et une longueur de 840mm, avec diffuseur opal confort en polycarbonate translucide et un film optique pour un contrôle de la distribution lumineuse procurant un facteur d'éblouissement UGR<19. Modèle pour LED MID-POWER, avec température de couleur 4000K et IRC90. Driver DALI intégré. Avec un degré de protection IP40, IK07. Classe d'isolation I / II. Groupe de sécurité photobiologique 0. Durée de vie: 72.000h L80 B10. Compatible avec le système Nomadic de la marque Lamp. Finitions disponibles: Blanc (RAL 9010), Noir (RAL 9011), Palette du Wellbeing et BeSocial.

**Finition:** Palette WELLBEING - 3 TEXTURÉ

**Installation:** Suspendu
**SPÉCIFICATIONS TECHNIQUES:**

<b>Flux lumineux:</b>	1.476 lm	<b>°K :</b>	4000
<b>Plum:</b>	17,8W	<b>IRC :</b>	90
<b>Efficacité:</b>	82,9 lm/w	<b>R9 :</b>	70
<b>UGR:</b>	<19	<b>MacAdam:</b>	3
<b>Type:</b>	MID POWER LED	<b>Alimentation:</b>	220-240V 50/60Hz
<b>Durée de vie LED:</b>	72.000 L80 B10 (Ta=25°C)	<b>Équipement:</b>	Réglable DALI
<b>Puissance:</b>	15.1W		

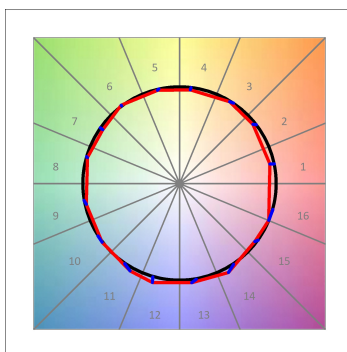
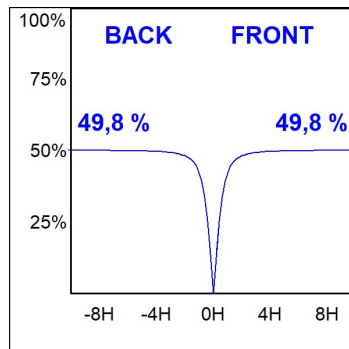
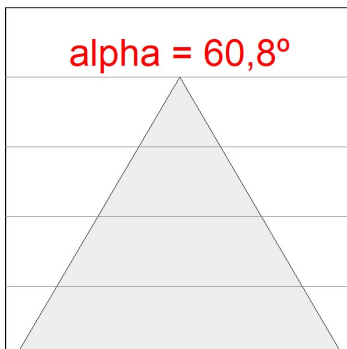
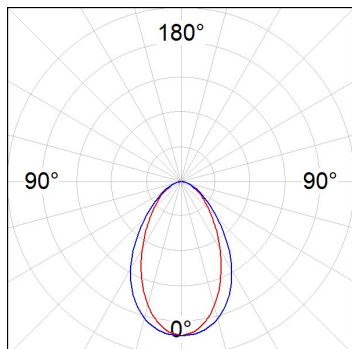
*Tolérance de flux lumineux +/- 10%*
**OPTIONS PERSONNALISABLES:**

L61SS084MOOC940D3

LTUB60 SU SF 840 2600 NW COMF DALI WE

**DONNÉES PHOTOMÉTRIQUES :**

L61SS084MOOC940N3  
 $\eta = 100\%$   
 $I_{max} = 663 \text{ cd/klm}$   
 UTE: 1,00C  
 CIE: 66 90 99 100 100



ACCESSOIRES :

Montage



**Code produit:**

L6SUECB

**Description:**

LTUB60 ACC. SUR END COVER BK.



**Code produit:**

L6SUECW

**Description:**

LTUB60 ACC. SUR END COVER WH.



**Code produit:**

L6SUECW3

**Description:**

LTUB60 ACC. SUR END COVER WE.



**Code produit:**

L6SUECW4

**Description:**

LTUB60 ACC. SUR END COVER BS.