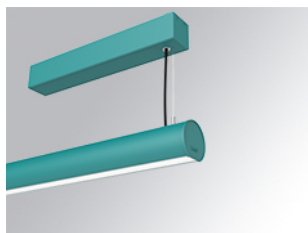


L61SS084LOOP930D3

- LTUB60 SU SF 840 1300 WW OPAL DALI WE

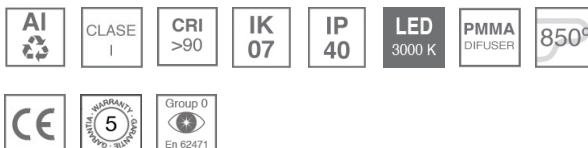
**Description:**

Luminaire de surface à suspendre modèle Lamptub 60 de LAMP. Fabriqué en extrusion d'aluminium recyclé à 80% avec une section circulaire de 60mm et une longueur de 840mm, avec un diffuseur en polycarbonate opal. Modèle pour LED MID-POWER, avec température de couleur 3000K et IRC90. Driver DALI intégré. Avec un degré de protection IP40, IK07. Classe d'isolation I / II. Groupe de sécurité photobiologique 0. Durée de vie: 72.000h L80 B10. Compatible avec le système Nomadic de la marque Lamp. Finitions disponibles: Blanc (RAL 9010), Noir (RAL 9011), Palette du Wellbeing et BeSocial.

**Finition:** Palette WELLBEING - 3 TEXTURÉ

**Installation:** Suspendu
**SPÉCIFICATIONS TECHNIQUES:**

<b>Flux lumineux:</b>	754 lm	<b>°K :</b>	3000
<b>Plum:</b>	9,7W	<b>IRC :</b>	90
<b>Efficacité:</b>	77,7 lm/w	<b>R9 :</b>	64
<b>Type:</b>	MID POWER LED	<b>MacAdam:</b>	3
<b>Durée de vie LED:</b>	72.000 L80 B10 (Ta=25°C)	<b>Alimentation:</b>	220-240V 50/60Hz
<b>Puissance:</b>	15.1W	<b>Équipement:</b>	Réglable DALI


*Tolérance de flux lumineux +/- 10%*
**OPTIONS PERSONNALISABLES:**

L61SS084LOOP930D3

LTUB60 SU SF 840 1300 WW OPAL DALI WE

**DONNÉES PHOTOMÉTRIQUES :**

L61SS084LOOP930N3  
 $\eta = 100\%$   
 $I_{max} = 390 \text{ cd/klm}$   
 UTE: 1,00E + 0,00T  
 CIE: 50 81 97 100 100




ACCESSOIRES :

Montage



**Code produit:**

L6SUECB

**Description:**

LTUB60 ACC. SUR END COVER BK.



**Code produit:**

L6SUECW

**Description:**

LTUB60 ACC. SUR END COVER WH.



**Code produit:**

L6SUECW3

**Description:**

LTUB60 ACC. SUR END COVER WE.



**Code produit:**

L6SUECW4

**Description:**

LTUB60 ACC. SUR END COVER BS.