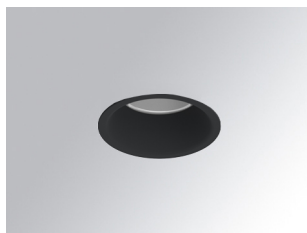


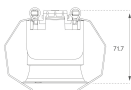
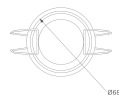
K711523RW840NBB



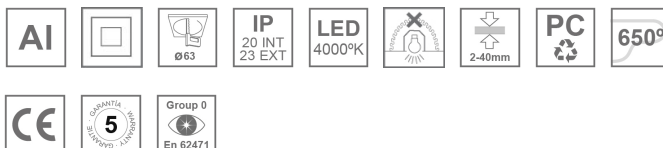
## KOMBIC 70 1500 IP23 NW RF WFL BK/BK

**Description:**

KOMBIC 70 downlight encastré rond de LAMP. Réflecteur en polycarbonate recyclé R-PC FR WHITE TM avec retardateur de flamme sans brome. Classe d'inflammabilité V0 selon UL94. Réflecteur intérieur finition noire. Dissipateur thermique en aluminium injecté sous pression avec finition noire. LED COB, température de couleur 4000K avec CRI80. Luminaires avec patère et équipement électronique inclus, Classe II. Durée de vie: 66000 L90 B10. Avec un degré de protection IP23. Sécurité photobiologique groupe 0. Réflecteur Wide Flood pour une meilleure gestion de la distribution lumineuse et éblouissement UGR<16

**Finition:** Noir mat RAL 9011**Poids:** 190 g**Installation:** Encastré**SPÉCIFICATIONS TECHNIQUES:**

|                          |                          |                      |                  |
|--------------------------|--------------------------|----------------------|------------------|
| <b>Flux lumineux:</b>    | 939 lm                   | <b>°K :</b>          | 4000             |
| <b>Plum:</b>             | 9,5W                     | <b>IRC :</b>         | 80               |
| <b>Efficacité:</b>       | 98,8 lm/w                | <b>MacAdam:</b>      | 3                |
| <b>UGR:</b>              | <16                      | <b>Alimentation:</b> | 220-240V 50/60Hz |
| <b>Type:</b>             | COB                      | <b>Équipement:</b>   | Électronique     |
| <b>Durée de vie LED:</b> | 66.000 L90 B10 (Ta=25°C) |                      |                  |
| <b>Puissance:</b>        | 8,4W                     |                      |                  |

*Tolérance de flux lumineux +/- 10%***OPTIONS PERSONNALISABLES:**

**K711523RW840NBB**

**KOMBIC 70 1500 IP23 NW RF WFL BK/BK**

**DONNÉES PHOTOMÉTRIQUES :**

K711523RW840NBB  
 $\eta = 100\%$   
 $I_{max} = 1630 \text{ cd/klm}$   
UTE:  
CIE: 99 100 100 100 100

