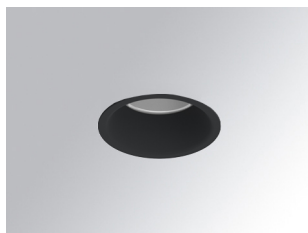


KOMBIC 70 DOWNLIGHT

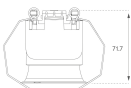
K711523RW830DBB



KOMBIC 70 1500 IP23 WW RF WFL DA BK/BK

Descripción:

Downlight empotrable redondo modelo KOMBIC 70 de la marca LAMP. Reflector fabricado en policarbonato reciclado R-PC FR WHITE TM con retardante de llama libre de bromo. Grado inflamabilidad V0 según UL94. Reflector interior acabado en color negro. Disipador fabricado en inyección de aluminio acabado negro. Led COB, con temperatura de color 3000K con CRI80. Luminaria con equipo DALI incluido. Clase de aislamiento II. Horas de vida: 66000 L90 B10. Con un grado de protección IP23. Seguridad fotobiológica grupo 0. Reflector Wide Flood para un control de la distribución lumínica y deslumbramiento UGR<16.



Acabado: Negro mate RAL 9011

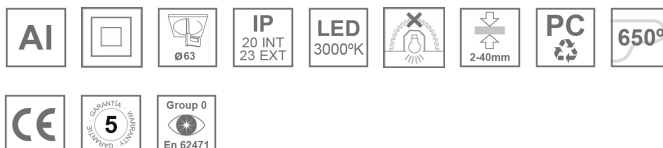
Peso: 190 g

Instalación: Empotrado

CARACTERÍSTICAS TÉCNICAS:

Flujo de salida:	895 lm	K:	3000
Plum:	9,5W	IRC:	80
Eficacia:	94,2 lm/w	MacAdam:	3
UGR:	<16	Alimentación:	220-240V 50/60Hz
Fuente de Luz:	COB	Equipo:	Regulable DALI
Horas de vida led:	66.000 L90 B10 (Ta=25°C)		
Pled:	8,4W		

Tolerancia del flujo de salida +/- 10%



Opciones Personalizables:



K711523RW830DBB

KOMBIC 70 1500 IP23 WW RF WFL DA BK/BK

DATOS FOTOMÉTRICOS :

K711523RW830DBB
 $\eta = 100\%$
 $I_{max} = 1630 \text{ cd/klm}$
UTE:
CIE: 99 100 100 100 100

