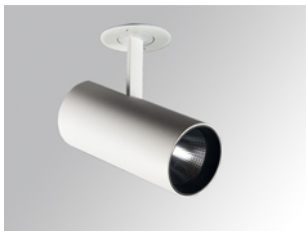


HS2SR40SP840NW



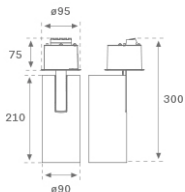
HANCE G2 SEMIREC 4000 NW SP WH

Description:

Projecteur multidirectionnel semi-encastré modèle HANCE G2 SEMIREC 4000 de la marque LAMP. Il permet une rotation de 355° et une inclinaison jusqu'à 90°. Corps en aluminium injecté pour une bonne gestion thermique. Anneau anti-éblouissement en polycarbonate noir moulé par injection. Réflecteur en polycarbonate spot 20°. Modèle avec LED COB, avec une température de couleur 4000K et IRC80. Équipement électronique ON OFF incorporé. Avec niveau de protection IP20, IK07. Classe d'isolation II. Durée de vie: 72.000 L80B10 (Ta=25°C). Finitions disponibles: blanc texturé et noir texturé.

Finition: Blanc texturé RAL 9010

Installation: Semi-encastré



SPÉCIFICATIONS TECHNIQUES:

Flux lumineux:	4.694 lm	°K :	4000
Plum:	36,7W	IRC :	80
Efficacité:	127,9 lm/w	R9 :	64
UGR:	<19	MacAdam:	3
Type:	COB	Alimentation:	220-240V 50/60Hz
Durée de vie LED:	72.000 L80B10 (Ta=25°C)	Équipement:	Électronique
Puissance:	33W		

Tolérance de flux lumineux +/- 10%



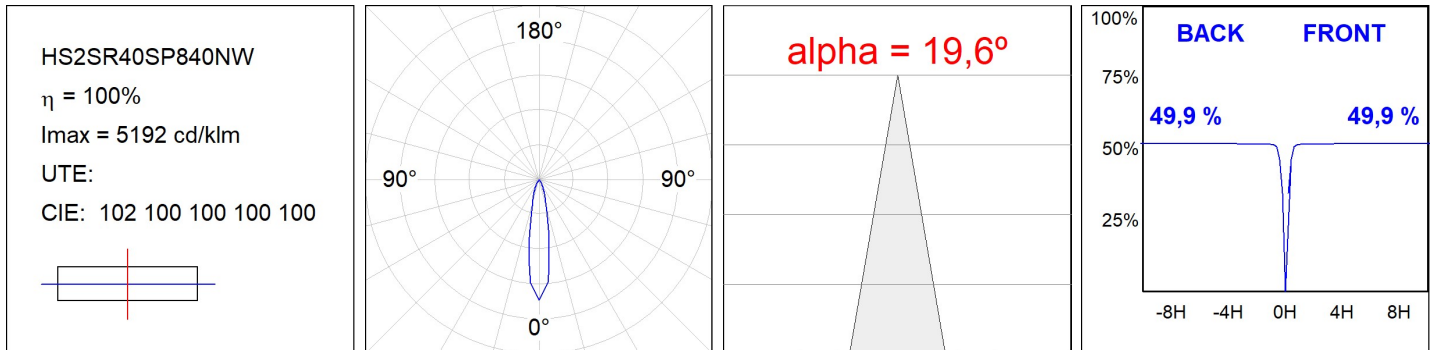
OPTIONS PERSONNALISABLES:



HS2SR40SP840NW

HANCE G2 SEMIREC 4000 NW SP WH

DONNÉES PHOTOMÉTRIQUES :



ACCESSOIRES :

Optique



Code produit:

HSSL50

Description:

HANCE 1000/2000 ACC. SOFT LENS