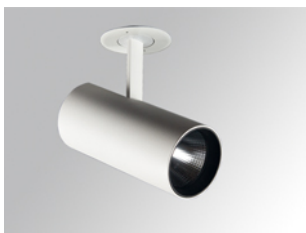


**HS2SR40MF940NW**



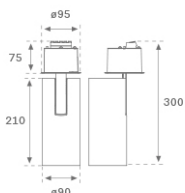
**HANCE G2 SEMIREC 4000 9NW MFL WH**

**Description:**

Projecteur multidirectionnel semi-encasté modèle HANCE G2 SEMIREC 4000 de la marque LAMP. Il permet une rotation de 355° et une inclinaison jusqu'à 90°. Corps en aluminium injecté pour une bonne gestion thermique. Anneau anti-éblouissement en polycarbonate noir moulé par injection. Réflecteur en polycarbonate middle flood 25°. Modèle avec LED COB, avec une température de couleur 4000K et IRC90. Équipement électronique ON OFF incorporé. Avec niveau de protection IP20, IK07. Classe d'isolation II. Durée de vie: 72.000 L80B10 (Ta=25°C). Finitions disponibles: blanc texturé et noir texturé.

**Finition:** Blanc texturé RAL 9010

**Installation:** Semi-encasté



**SPÉCIFICATIONS TECHNIQUES:**

<b>Flux lumineux:</b>	3.907 lm	<b>°K :</b>	4000
<b>Plum:</b>	36,7W	<b>IRC :</b>	90
<b>Efficacité:</b>	106,5 lm/w	<b>R9 :</b>	64
<b>UGR:</b>	<19	<b>MacAdam:</b>	3
<b>Type:</b>	COB	<b>Alimentation:</b>	220-240V 50/60Hz
<b>Durée de vie LED:</b>	72.000 L80B10 (Ta=25°C)	<b>Équipement:</b>	Électronique
<b>Puissance:</b>	33W		

*Tolérance de flux lumineux +/- 10%*



**OPTIONS PERSONNALISABLES:**

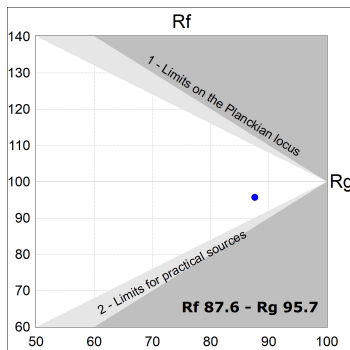
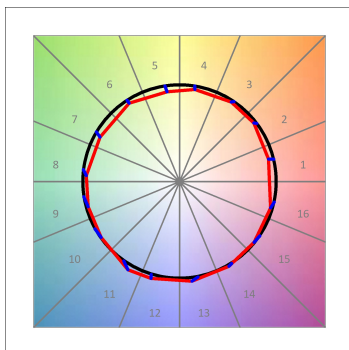
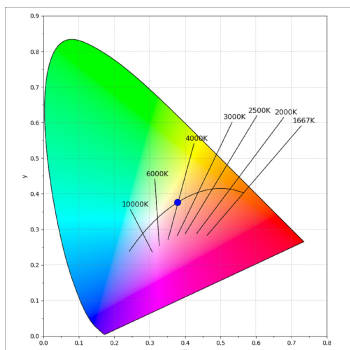
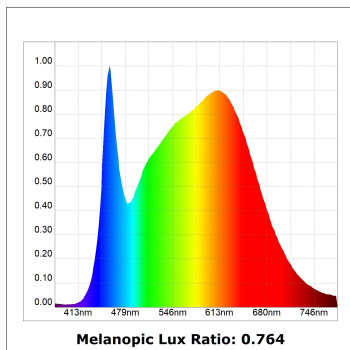
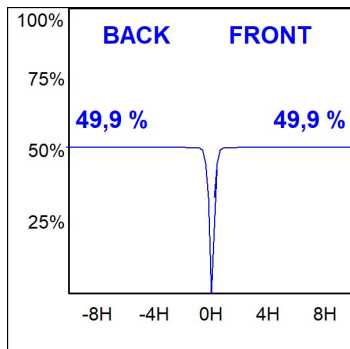
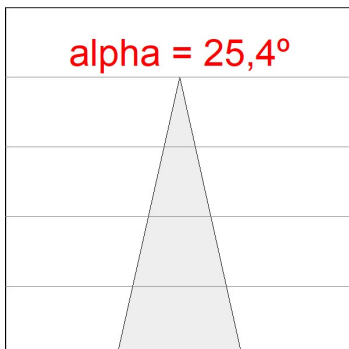
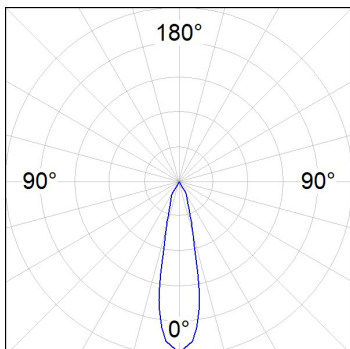


HS2SR40MF940NW

HANCE G2 SEMIREC 4000 9NW MFL WH

**DONNÉES PHOTOMÉTRIQUES :**

HS2SR40MF940NW  
 $\eta = 100\%$   
 $I_{max} = 3926 \text{ cd/klm}$   
 UTE:  
 CIE: 101 100 100 100 100



---

**ACCESSOIRES :**

**Optique**



**Code produit:**

HSSL50

**Description:**

HANCE 1000/2000 ACC. SOFT LENS