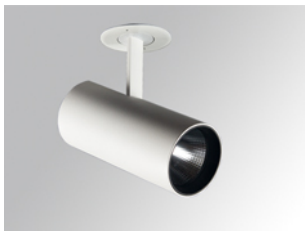


## HS2SR40FL830DW



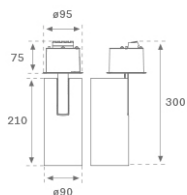
## HANCE G2 SEMIREC 4000 WW FL DALI WH

**Descripción:**

Proyector semiempotrado multidireccional HANCE G2 SEMIREC 4000, de la marca LAMP. Permite un giro de 355° y una inclinación de hasta 90°. Cuerpo fabricado en inyección de aluminio para una correcta gestión térmica. Aro anti-deslumbramiento en inyección de policarbonato negro. Reflector de policarbonato flood 35°. LED COB, con temperatura de color 3000K y CRI80. Equipo electrónico DALI incorporado. Con un grado de protección IP20, IK07. Clase de aislamiento II. Horas de vida: 72.000 L80B10 (Ta=25°C). Acabados disponibles: Blanco texturizado y negro texturizado.

**Acabado:** Blanco texturizado RAL 9010

**Instalación:** Semi empotrado

**CARACTERÍSTICAS TÉCNICAS:**

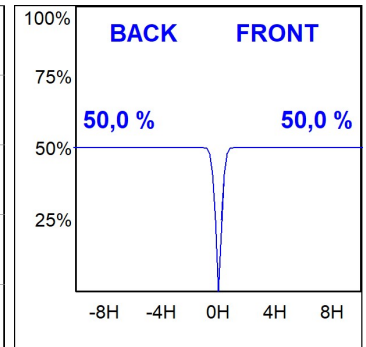
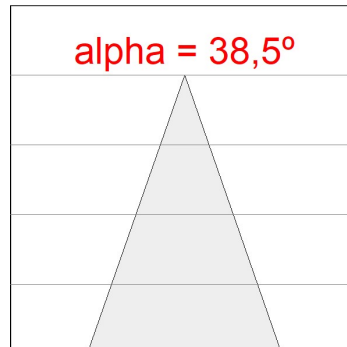

<b>Flujo de salida:</b>	4.225 lm	<b>K:</b>	3000
<b>Plum:</b>	36,7W	<b>IRC:</b>	80
<b>Eficacia:</b>	115,1 lm/w	<b>R9:</b>	61
<b>Fuente de Luz:</b>	COB	<b>MacAdam:</b>	3
<b>Horas de vida led:</b>	72.000 L80B10 (Ta=25°C)	<b>Alimentación:</b>	220-240V 50/60Hz
<b>Pled:</b>	33W	<b>Equipo:</b>	Regulable DALI

*Tolerancia del flujo de salida +/- 10%*

**Opciones Personalizables:**

DATOS FOTOMÉTRICOS :

HS2SR40FL830DW  
 $\eta = 100\%$   
 $I_{max} = 2005 \text{ cd/klm}$   
UTE:  
CIE: 100 100 100 100 100



ACCESORIOS :

Óptico



**Cód. producto:**

HS2HO75

**Descripción:**

HANCE G2 3000/4000 ACC. HONEYCOMB GRILLE



**Cód. producto:**

HS2RI90C

**Descripción:**

HANCE G2 3000/4000 ACC. RING DECO CO.



**Cód. producto:**

HS2RI90M

**Descripción:**

HANCE G2 3000/4000 ACC. RING DECO MET.



**Cód. producto:**

HS2RI90W

**Descripción:**

HANCE G2 3000/4000 ACC. RING DECO WH.



**Cód. producto:**

HS2TR75

**Descripción:**

HANCE G2 3000/4000 ACC. DIF TRANS



**Cód. producto:**

HSSL50

**Descripción:**

HANCE 1000/2000 ACC. SOFT LENS