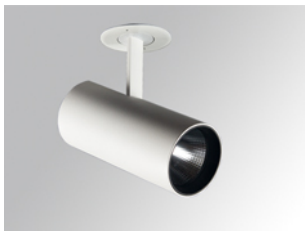


HS2SR30SP830DW



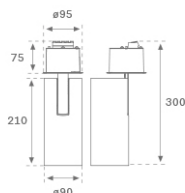
HANCE G2 SEMIREC 3000 WW SP DALI WH

Descripción:

Proyector semiempotrado multidireccional HANCE G2 SEMIREC 3000, de la marca LAMP. Permite un giro de 355° y una inclinación de hasta 90°. Cuerpo fabricado en inyección de aluminio para una correcta gestión térmica. Aro anti-deslumbramiento en inyección de policarbonato negro. Reflector de policarbonato spot 20°. LED COB, con temperatura de color 3000K y CRI80. Equipo electrónico DALI incorporado. Con un grado de protección IP20, IK07. Clase de aislamiento II. Horas de vida: 72.000 L80B10 (Ta=25°C). Acabados disponibles: Blanco texturizado y negro texturizado.

Acabado: Blanco texturizado RAL 9010

Instalación: Semi empotrado

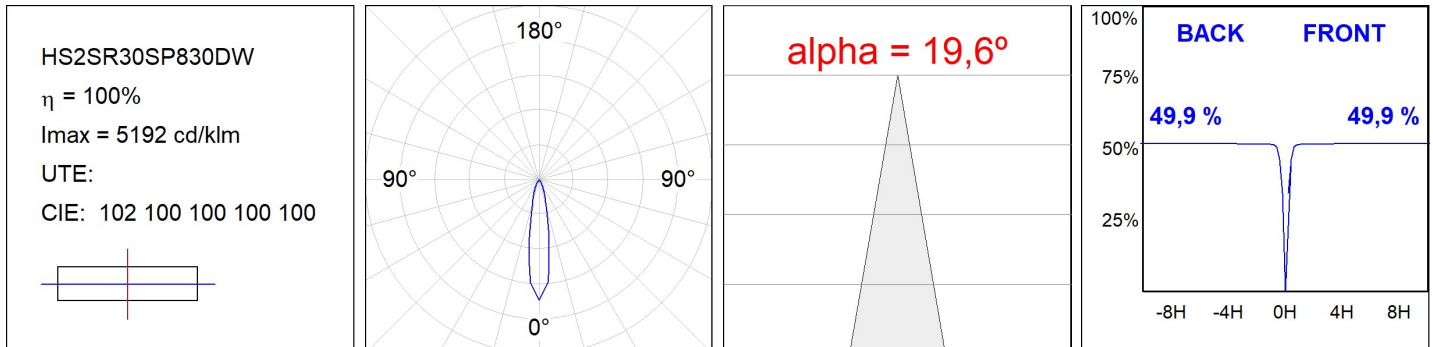
**CARACTERÍSTICAS TÉCNICAS:**

Flujo de salida:	3.233 lm	K:	3000
Plum:	28,3W	IRC:	80
Eficacia:	114,2 lm/w	R9:	61
UGR:	<19	MacAdam:	3
Fuente de Luz:	COB	Alimentación:	220-240V 50/60Hz
Horas de vida led:	72.000 L80B10 (Ta=25°C)	Equipo:	Regulable DALI
Pled:	25W		

Tolerancia del flujo de salida +/- 10%

**Opciones Personalizables:**

DATOS FOTOMÉTRICOS :



ACCESORIOS :

Óptico



Cód. producto:

HS2HO75

Descripción:

HANCE G2 3000/4000 ACC. HONEYCOMB GRILLE



Cód. producto:

HS2RI90C

Descripción:

HANCE G2 3000/4000 ACC. RING DECO CO.



Cód. producto:

HS2RI90M

Descripción:

HANCE G2 3000/4000 ACC. RING DECO MET.



Cód. producto:

HS2RI90W

Descripción:

HANCE G2 3000/4000 ACC. RING DECO WH.



Cód. producto:

HS2TR75

Descripción:

HANCE G2 3000/4000 ACC. DIF TRANS



Cód. producto:

HSSL50

Descripción:

HANCE 1000/2000 ACC. SOFT LENS