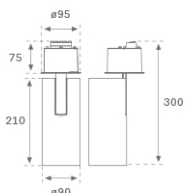
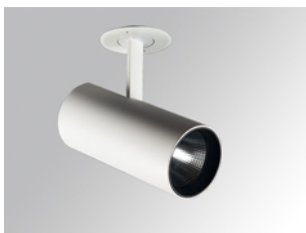


HS2SR30MF830NW



HANCE G2 SEMIREC 3000 WW MFL WH

Description:

Projecteur multidirectionnel semi-encasté modèle HANCE G2 SEMIREC 3000 de la marque LAMP. Il permet une rotation de 355° et une inclinaison jusqu'à 90°. Corps en aluminium injecté pour une bonne gestion thermique. Anneau anti-éblouissement en polycarbonate noir moulé par injection. Réflecteur en polycarbonate middle flood 25°. Modèle avec LED COB, avec une température de couleur 3000K et IRC80. Équipement électronique ON OFF incorporé. Avec niveau de protection IP20, IK07. Classe d'isolation II. Durée de vie: 72.000 L80B10 (Ta=25°C). Finitions disponibles: blanc texturé et noir texturé.

Finition: Blanc texturé RAL 9010

Installation: Semi-encasté

SPÉCIFICATIONS TECHNIQUES:

| | | | |
|--------------------------|-------------------------|----------------------|------------------|
| Flux lumineux: | 3.356 lm | °K : | 3000 |
| Plum: | 28,3W | IRC : | 80 |
| Efficacité: | 118,6 lm/w | R9 : | 61 |
| UGR: | <19 | MacAdam: | 3 |
| Type: | COB | Alimentation: | 220-240V 50/60Hz |
| Durée de vie LED: | 72.000 L80B10 (Ta=25°C) | Équipement: | Électronique |
| Puissance: | 25W | | |

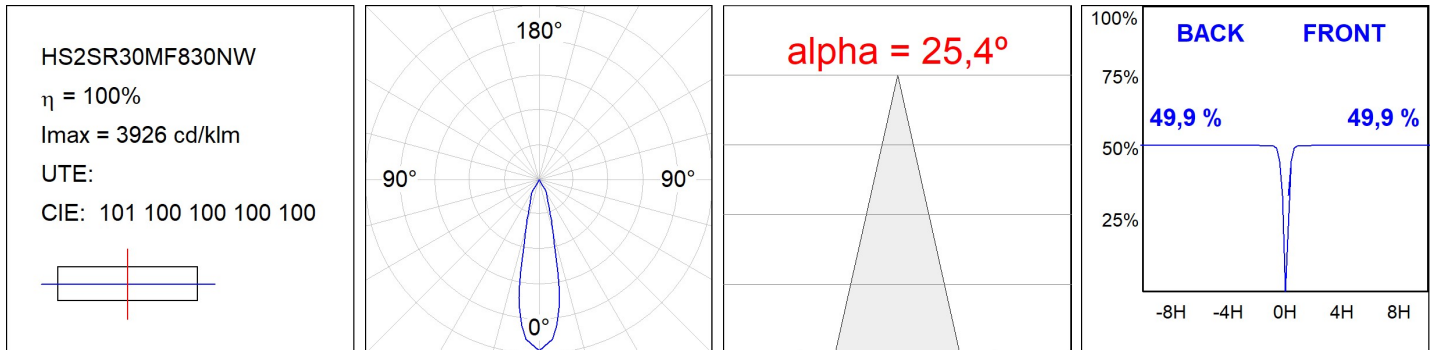
Tolérance de flux lumineux +/- 10%

**OPTIONS PERSONNALISABLES:**

HS2SR30MF830NW

HANCE G2 SEMIREC 3000 WW MFL WH

DONNÉES PHOTOMÉTRIQUES :



ACCESSOIRES :

Optique



Code produit:

HS2HO75

Description:

HANCE G2 3000/4000 ACC. HONEYCOMB GRILLE



Code produit:

HS2RI90C

Description:

HANCE G2 3000/4000 ACC. RING DECO CO.



Code produit:

HS2RI90M

Description:

HANCE G2 3000/4000 ACC. RING DECO MET.



Code produit:

HS2RI90W

Description:

HANCE G2 3000/4000 ACC. RING DECO WH.



Code produit:

HS2TR75

Description:

HANCE G2 3000/4000 ACC. DIF TRANS



Code produit:

HSSL50

Description:

HANCE 1000/2000 ACC. SOFT LENS