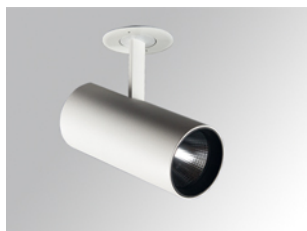


HS2SR30MF830DW



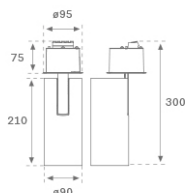
HANCE G2 SEMIREC 3000 WW MFL DALI WH

Description:

Projecteur multidirectionnel semi-encasté modèle HANCE G2 SEMIREC 3000 de la marque LAMP. Il permet une rotation de 355° et une inclinaison jusqu'à 90°. Corps en aluminium injecté pour une bonne gestion thermique. Anneau anti-éblouissement en polycarbonate noir moulé par injection. Réflecteur en polycarbonate middle flood 25°. Modèle avec LED COB, avec une température de couleur 3000K et IRC80. Équipement électronique DALI incorporé. Avec niveau de protection IP20, IK07. Classe d'isolation II. Durée de vie: 72.000 L80B10 (Ta=25°C). Finitions disponibles: blanc texturé et noir texturé.

Finition: Blanc texturé RAL 9010

Installation: Semi-encasté

**SPÉCIFICATIONS TECHNIQUES:**

Flux lumineux:	3.356 lm	°K :	3000
Plum:	28,3W	IRC :	80
Efficacité:	118,6 lm/w	R9 :	61
UGR:	<19	MacAdam:	3
Type:	COB	Alimentation:	220-240V 50/60Hz
Durée de vie LED:	72.000 L80B10 (Ta=25°C)	Équipement:	Réglable DALI
Puissance:	25W		

Tolérance de flux lumineux +/- 10%


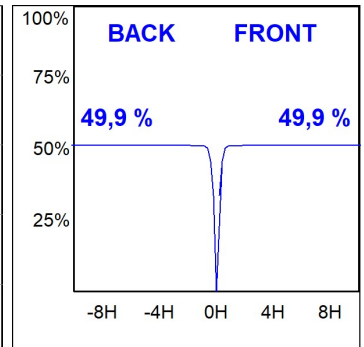
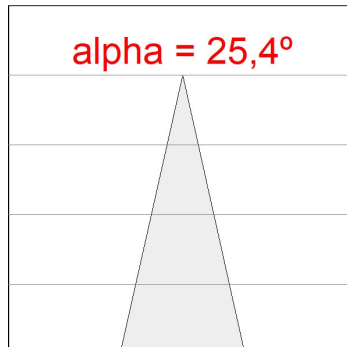
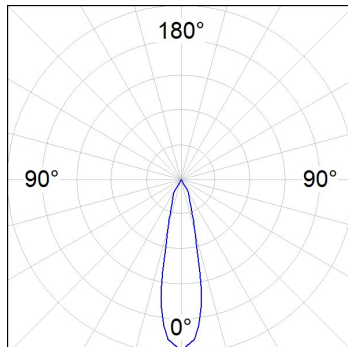
**OPTIONS PERSONNALISABLES:**

HS2SR30MF830DW

HANCE G2 SEMIREC 3000 WW MFL DALI WH

DONNÉES PHOTOMÉTRIQUES :

HS2SR30MF830DW
 $\eta = 100\%$
 $I_{max} = 3926 \text{ cd/klm}$
 UTE:
 CIE: 101 100 100 100 100

ACCESSOIRES :

Optique



Code produit:

HS2HO75

Description:

HANCE G2 3000/4000 ACC. HONEYCOMB GRILLE



Code produit:

HS2RI90C

Description:

HANCE G2 3000/4000 ACC. RING DECO CO.



Code produit:

HS2RI90M

Description:

HANCE G2 3000/4000 ACC. RING DECO MET.



Code produit:

HS2RI90W

Description:

HANCE G2 3000/4000 ACC. RING DECO WH.



Code produit:

HS2TR75

Description:

HANCE G2 3000/4000 ACC. DIF TRANS



Code produit:

HSSL50

Description:

HANCE 1000/2000 ACC. SOFT LENS