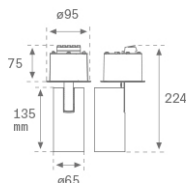


HS2SR20FL830NW



HANCE G2 SEMIREC 2000 WW FL WH

Description:

Projecteur multidirectionnel semi-encasté modèle HANCE G2 SEMIREC 2000 de la marque LAMP. Il permet une rotation de 355° et une inclinaison jusqu'à 90°. Corps en aluminium injecté pour une bonne gestion thermique. Anneau anti-éblouissement en polycarbonate noir moulé par injection. Réflecteur en polycarbonate flood 35°. Modèle avec LED COB, avec une température de couleur 3000K et IRC80. Équipement électronique ON OFF incorporé. Avec niveau de protection IP20, IK07. Classe d'isolation II. Durée de vie: 72.000 L80B10 (Ta=25°C). Finitions disponibles: blanc texturé et noir texturé.

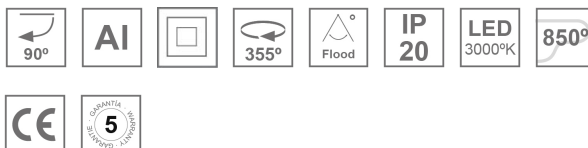
Finition: Blanc texturé RAL 9010

Installation: Semi-encasté

SPÉCIFICATIONS TECHNIQUES:

Flux lumineux:	2.238 lm	°K :	3000
Plum:	20,8W	IRC :	80
Efficacité:	107,6 lm/w	R9 :	60
Type:	COB	MacAdam:	3
Durée de vie LED:	72.000 L80B10 (Ta=25°C)	Alimentation:	220-240V 50/60Hz
Puissance:	18W	Équipement:	Électronique

Tolérance de flux lumineux +/- 10%


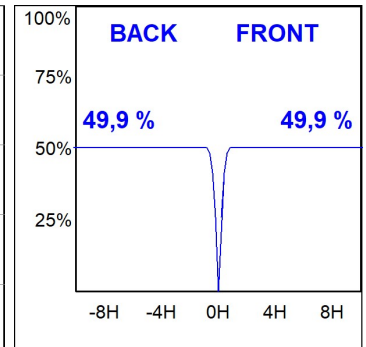
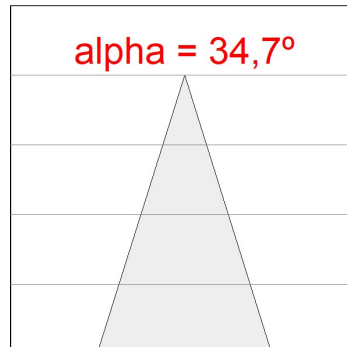
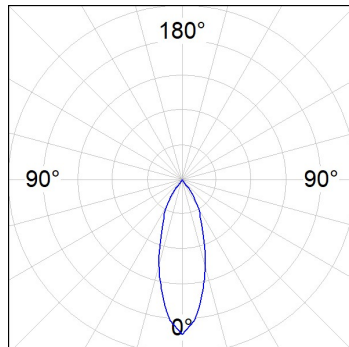
**OPTIONS PERSONNALISABLES:**

HS2SR20FL830NW

HANCE G2 SEMIREC 2000 WW FL WH

DONNÉES PHOTOMÉTRIQUES :

HS2SR20FL830NW
 $\eta = 100\%$
 $I_{max} = 2218 \text{ cd/klm}$
 UTE:
 CIE: 100 100 100 100 100

ACCESSOIRES :

Optique

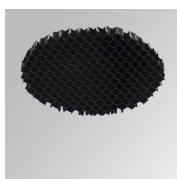


Code produit:

HSCU50

Description:

HANCE 1000/2000 ACC. CUTTING BEAM



Code produit:

HSO50

Description:

HANCE 1000/2000 ACC. HONEYCOMB GRILLE



Code produit:

HSRI65C

Description:

HANCE 1000/2000 ACC. RING DECO CO.



Code produit:

HSRI65M

Description:

HANCE 1000/2000 ACC. RING DECO MET.



Code produit:

HSRI65W

Description:

HANCE 1000/2000 ACC. RING DECO WH.



Code produit:

HSSL50

Description:

HANCE 1000/2000 ACC. SOFT LENS



Code produit:

HSTR50

Description:

HANCE 1000/2000 ACC. DIF TRANS