

## HS2SR10MF830NB



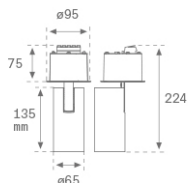
## HANCE G2 SEMIREC 1000 WW MFL BK

**Description:**

Projecteur multidirectionnel semi-encasté modèle HANCE G2 SEMIREC 1000 de la marque LAMP. Il permet une rotation de 355° et une inclinaison jusqu'à 90°. Corps en aluminium injecté pour une bonne gestion thermique. Anneau anti-éblouissement en polycarbonate noir moulé par injection. Réflecteur en polycarbonate middle flood 25°. Modèle avec LED COB, avec une température de couleur 3000K et IRC80. Équipement électronique ON OFF incorporé. Avec niveau de protection IP20, IK07. Classe d'isolation II. Durée de vie: 78.000 L80B10 (Ta=25°C). Finitions disponibles: blanc texturé et noir texturé.

**Finition:** Noir texturé RAL 9011

**Installation:** Semi-encasté

**SPÉCIFICATIONS TECHNIQUES:**

<b>Flux lumineux:</b>	1.022 lm	<b>°K :</b>	3000
<b>Plum:</b>	8,6W	<b>IRC :</b>	80
<b>Efficacité:</b>	118,8 lm/w	<b>R9 :</b>	60
<b>UGR:</b>	<19	<b>MacAdam:</b>	3
<b>Type:</b>	COB	<b>Alimentation:</b>	220-240V 50/60Hz
<b>Durée de vie LED:</b>	78.000 L80B10 (Ta=25°C)	<b>Équipement:</b>	Électronique
<b>Puissance:</b>	7W		

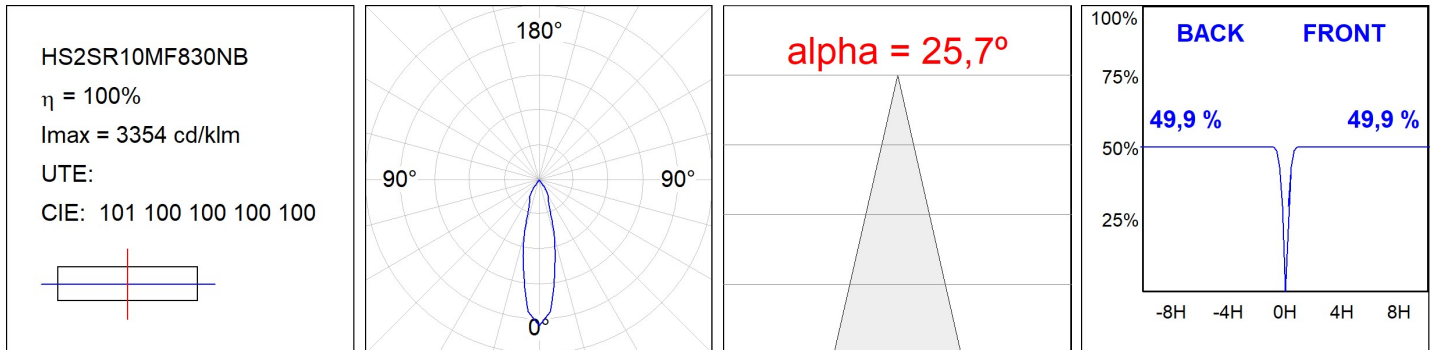
*Tolérance de flux lumineux +/- 10%*

**OPTIONS PERSONNALISABLES:**

HS2SR10MF830NB

HANCE G2 SEMIREC 1000 WW MFL BK

**DONNÉES PHOTOMÉTRIQUES :**



**ACCESSOIRES :**

**Optique**

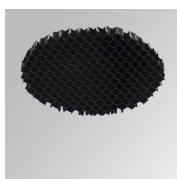


**Code produit:**

HSCU50

**Description:**

HANCE 1000/2000 ACC. CUTTING BEAM



**Code produit:**

HSO50

**Description:**

HANCE 1000/2000 ACC. HONEYCOMB GRILLE



**Code produit:**

HSRI65C

**Description:**

HANCE 1000/2000 ACC. RING DECO CO.



**Code produit:**

HSRI65M

**Description:**

HANCE 1000/2000 ACC. RING DECO MET.



**Code produit:**

HSRI65W

**Description:**

HANCE 1000/2000 ACC. RING DECO WH.



**Code produit:**

HSSL50

**Description:**

HANCE 1000/2000 ACC. SOFT LENS



**Code produit:**

HSTR50

**Description:**

HANCE 1000/2000 ACC. DIF TRANS