

HS2SR10FL830DB



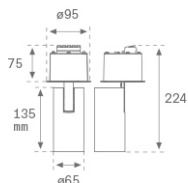
HANCE G2 SEMIREC 1000 WW FL DALI BK

Description:

Projecteur multidirectionnel semi-encastré modèle HANCE G2 SEMIREC 1000 de la marque LAMP. Il permet une rotation de 355° et une inclinaison jusqu'à 90°. Corps en aluminium injecté pour une bonne gestion thermique. Anneau anti-éblouissement en polycarbonate noir moulé par injection. Réflecteur en polycarbonate flood 35°. Modèle avec LED COB, avec une température de couleur 3000K et IRC80. Équipement électronique DALI incorporé. Avec niveau de protection IP20, IK07. Classe d'isolation II. Durée de vie: 78.000 L80B10 (Ta=25°C). Finitions disponibles: blanc texturé et noir texturé.

Finition: Noir texturé RAL 9011

Installation: Semi-encastré



SPÉCIFICATIONS TECHNIQUES:

Flux lumineux:	1.011 lm	°K :	3000
Plum:	8,6W	IRC :	80
Efficacité:	117,6 lm/w	R9 :	60
UGR:	<19	MacAdam:	3
Type:	COB	Alimentation:	220-240V 50/60Hz
Durée de vie LED:	78.000 L80B10 (Ta=25°C)	Équipement:	Réglable DALI
Puissance:	7W		

Tolérance de flux lumineux +/- 10%



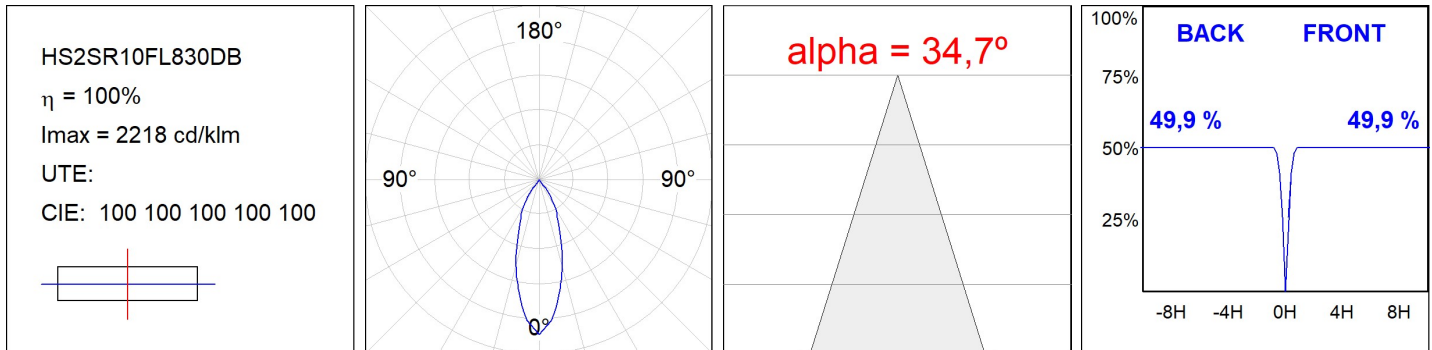
OPTIONS PERSONNALISABLES:



HS2SR10FL830DB

HANCE G2 SEMIREC 1000 WW FL DALI BK

DONNÉES PHOTOMÉTRIQUES :



ACCESSOIRES :

Optique

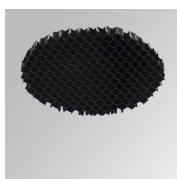


Code produit:

HSCU50

Description:

HANCE 1000/2000 ACC. CUTTING BEAM



Code produit:

HSHO50

Description:

HANCE 1000/2000 ACC. HONEYCOMB GRILLE



Code produit:

HSRI65C

Description:

HANCE 1000/2000 ACC. RING DECO CO.



Code produit:

HSRI65M

Description:

HANCE 1000/2000 ACC. RING DECO MET.



Code produit:

HSRI65W

Description:

HANCE 1000/2000 ACC. RING DECO WH.



Code produit:

HSSL50

Description:

HANCE 1000/2000 ACC. SOFT LENS



Code produit:

HSTR50

Description:

HANCE 1000/2000 ACC. DIF TRANS