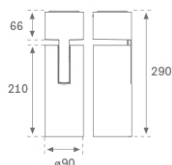
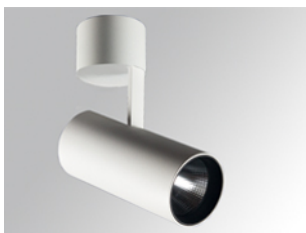


HS2SF30SP940NW



HANCE G2 SUR 3000 9NW SP WH

Description:

Projecteur multidirectionnel de surface modèle HANCE G2 SUR 3000 de la marque LAMP. Il permet une rotation de 355° et une inclinaison jusqu'à 90°. Corps en aluminium injecté pour une bonne gestion thermique. Anneau anti-éblouissement en polycarbonate noir moulé par injection. Réflecteur en polycarbonate spot 20°. Modèle avec LED COB, avec une température de couleur 4000K et IRC90. Équipement électronique ON OFF incorporé. Avec niveau de protection IP20, IK07. Classe d'isolation I. Durée de vie: 72.000 L80B10 (Ta=25°C). Finitions disponibles: blanc texturé et noir texturé.

Finition: Blanc texturé RAL 9010

Installation: Surface

SPÉCIFICATIONS TECHNIQUES:

Flux lumineux:	2.911 lm	°K :	4000
Plum:	28,3W	IRC :	90
Efficacité:	102,9 lm/w	R9 :	64
UGR:	<19	MacAdam:	3
Type:	COB	Alimentation:	220-240V 50/60Hz
Durée de vie LED:	72.000 L80B10 (Ta=25°C)	Équipement:	Électronique
Puissance:	25W		

Tolérance de flux lumineux +/- 10%


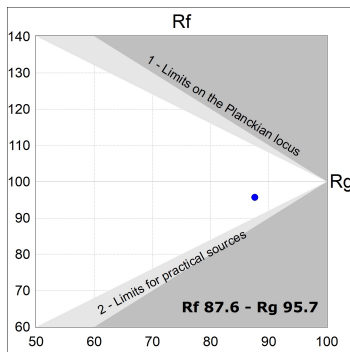
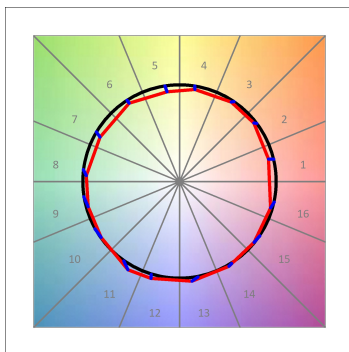
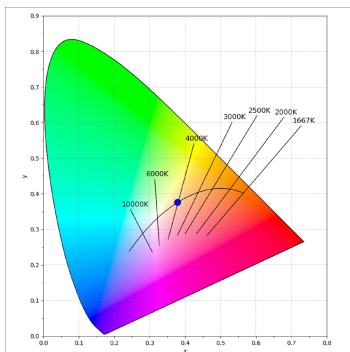
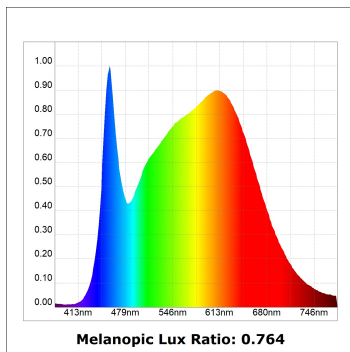
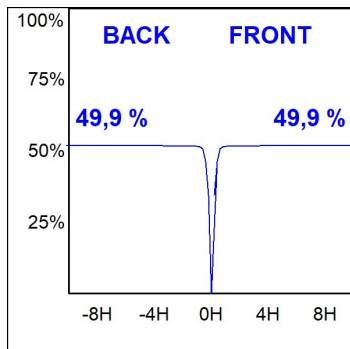
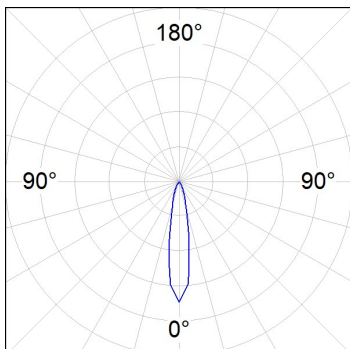
**OPTIONS PERSONNALISABLES:**

HS2SF30SP940NW

HANCE G2 SUR 3000 9NW SP WH

DONNÉES PHOTOMÉTRIQUES :

HS2SF30SP940NW
 $\eta = 100\%$
 $I_{max} = 5192 \text{ cd/klm}$
 UTE:
 CIE: 102 100 100 100 100

ACCESSOIRES :

Optique



Code produit:

HSSL50

Description:

HANCE 1000/2000 ACC. SOFT LENS