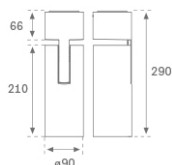
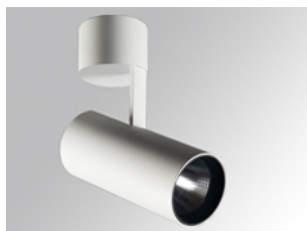


HS2SF30SP940DW



HANCE G2 SUR 3000 9NW SP DALI WH

Description:

Projecteur multidirectionnel de surface modèle HANCE G2 SUR 3000 de la marque LAMP. Il permet une rotation de 355° et une inclinaison jusqu'à 90°. Corps en aluminium injecté pour une bonne gestion thermique. Anneau anti-éblouissement en polycarbonate noir moulé par injection. Réflecteur en polycarbonate spot 20°. Modèle avec LED COB, avec une température de couleur 4000K et IRC90. Équipement électronique DALI incorporé. Avec niveau de protection IP20, IK07. Classe d'isolation I. Durée de vie: 72.000 L80B10 (Ta=25°C). Finitions disponibles: blanc texturé et noir texturé.

Finition: Blanc texturé RAL 9010

Installation: Surface

SPÉCIFICATIONS TECHNIQUES:

| | | | |
|--------------------------|-------------------------|----------------------|------------------|
| Flux lumineux: | 2.911 lm | °K : | 4000 |
| Plum: | 28,3W | IRC : | 90 |
| Efficacité: | 102,9 lm/w | R9 : | 64 |
| UGR: | <19 | MacAdam: | 3 |
| Type: | COB | Alimentation: | 220-240V 50/60Hz |
| Durée de vie LED: | 72.000 L80B10 (Ta=25°C) | Équipement: | Réglable DALI |
| Puissance: | 25W | | |

Tolérance de flux lumineux +/- 10%

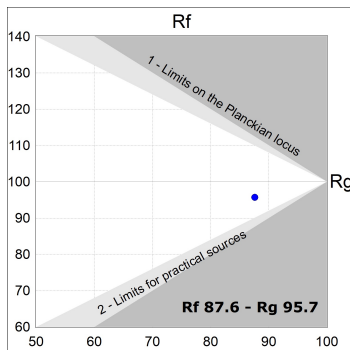
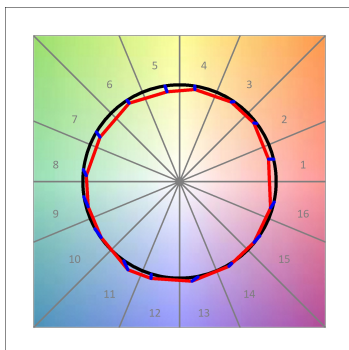
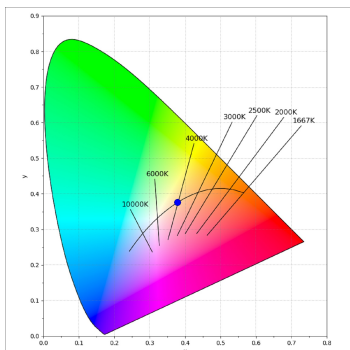
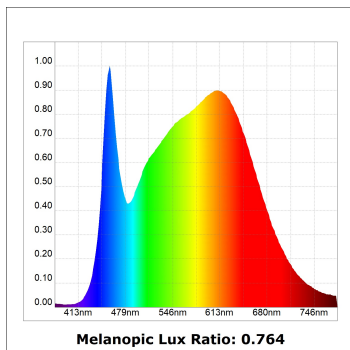
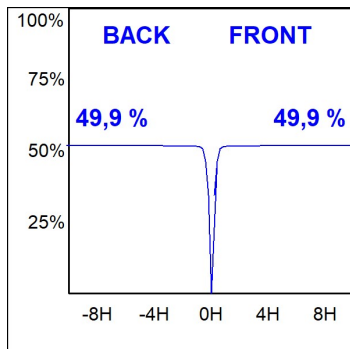
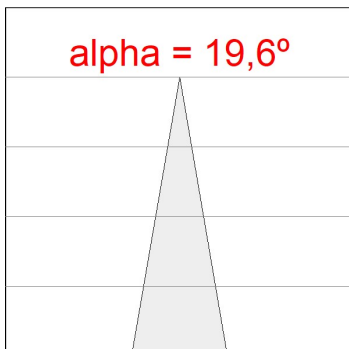
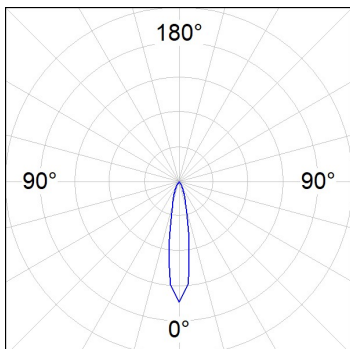
**OPTIONS PERSONNALISABLES:**

HS2SF30SP940DW

HANCE G2 SUR 3000 9NW SP DALI WH

DONNÉES PHOTOMÉTRIQUES :

HS2SF30SP940DW
 $\eta = 100\%$
 $I_{max} = 5192 \text{ cd/klm}$
 UTE:
 CIE: 102 100 100 100 100



ACCESSOIRES :

Optique



Code produit:

HSSL50

Description:

HANCE 1000/2000 ACC. SOFT LENS