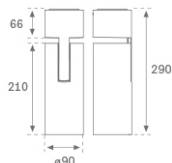
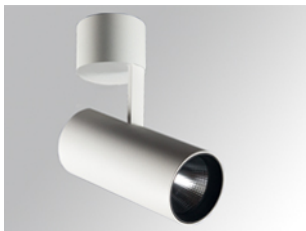


## HS2SF30SP830DW



## HANCE G2 SUR 3000 WW SP DALI WH

**Description:**

Projecteur multidirectionnel de surface modèle HANCE G2 SUR3000 de la marque LAMP. Il permet une rotation de 355° et une inclinaison jusqu'à 90°. Corps en aluminium injecté pour une bonne gestion thermique. Anneau anti-éblouissement en polycarbonate noir moulé par injection. Réflecteur en polycarbonate spot 20°. Modèle avec LED COB, avec une température de couleur 3000K et IRC80. Équipement électronique DALI incorporé. Avec niveau de protection IP20, IK07. Classe d'isolation I. Durée de vie: 72.000 L80B10 (Ta=25°C). Finitions disponibles: blanc texturé et noir texturé.

**Finition:** Blanc texturé RAL 9010

**Installation:** Surface

**SPÉCIFICATIONS TECHNIQUES:**

<b>Flux lumineux:</b>	3.233 lm	<b>°K :</b>	3000
<b>Plum:</b>	28,3W	<b>IRC :</b>	80
<b>Efficacité:</b>	114,2 lm/w	<b>R9 :</b>	61
<b>UGR:</b>	<19	<b>MacAdam:</b>	3
<b>Type:</b>	COB	<b>Alimentation:</b>	220-240V 50/60Hz
<b>Durée de vie LED:</b>	72.000 L80B10 (Ta=25°C)	<b>Équipement:</b>	Réglable DALI
<b>Puissance:</b>	25W		

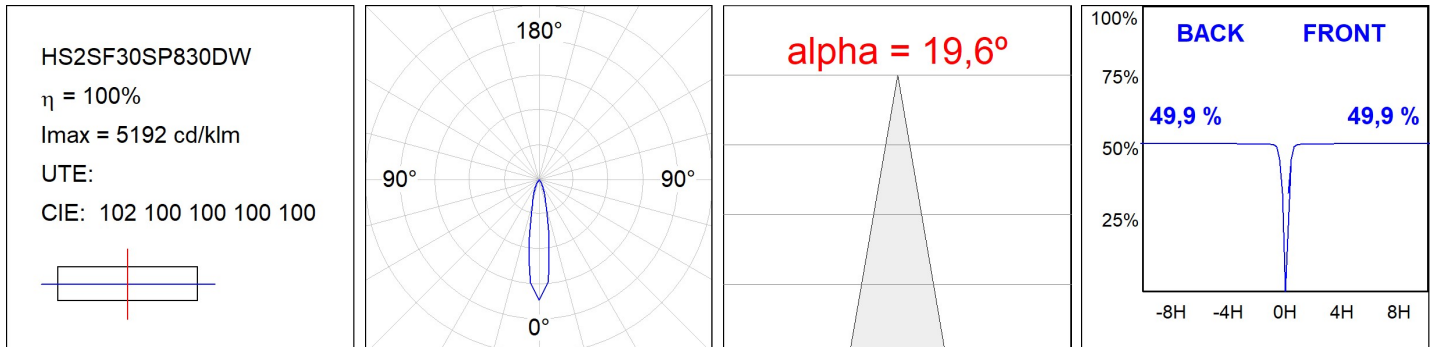
*Tolérance de flux lumineux +/- 10%*

**OPTIONS PERSONNALISABLES:**

HS2SF30SP830DW

HANCE G2 SUR 3000 WW SP DALI WH

**DONNÉES PHOTOMÉTRIQUES :**



---

**ACCESSOIRES :**

**Optique**



**Code produit:**

HSSL50

**Description:**

HANCE 1000/2000 ACC. SOFT LENS