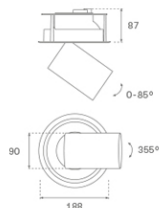
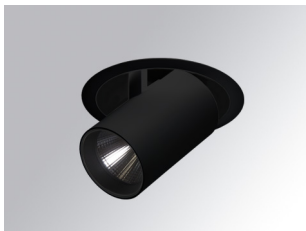


HD2SR40SP940NB



HANCE G2 DOWN SEMIREC 4000 9NW SP BK

Descripción:

Downlight multidireccional semi-empotrado HANCE G2 DOWN SEMIREC 4000, de la marca LAMP. Permite un giro de 355° y una inclinación de hasta 85°. Cuerpo y marco fabricados en inyección de aluminio para una correcta gestión térmica. Aro anti-deslumbramiento en inyección de policarbonato negro. Reflector de policarbonato spot 20°. LED COB, con temperatura de color 4000K y CRI90. Equipo electrónico ON OFF incorporado. Con un grado de protección IP20, IK07. Clase de aislamiento II. Horas de vida: 72.000 L80B10 (Ta=25°C). Acabados disponibles: Blanco texturizado y negro texturizado.

Acabado: Negro texturizado RAL 9011

Instalación: Empotrado

CARACTERÍSTICAS TÉCNICAS:

| | | | |
|---------------------------|-------------------------|----------------------|------------------|
| Flujo de salida: | 3.994 lm | K: | 4000 |
| Plum: | 36,7W | IRC: | 90 |
| Eficacia: | 108,8 lm/w | R9: | 64 |
| UGR: | <19 | MacAdam: | 3 |
| Fuente de Luz: | COB | Alimentación: | 220-240V 50/60Hz |
| Horas de vida led: | 72.000 L80B10 (Ta=25°C) | Equipo: | Electrónico |
| Pled: | 33W | | |

Tolerancia del flujo de salida +/- 10%

**Opciones Personalizables:**

DATOS FOTOMÉTRICOS :

