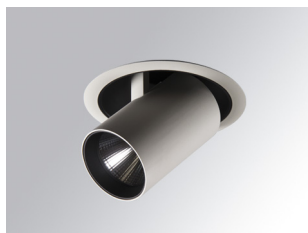


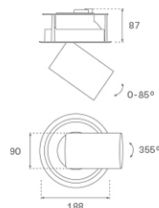
HD2SR40SP840NW



HANCE G2 DOWN SEMIREC 4000 NW SP WH

Description:

Downlight semi-encastré multidirectionnel modèle HANCE G2 DOWN SEMIREC 4000 de la marque LAMP. Il permet une rotation de 355° et une inclinaison jusqu'à 85°. Corps et cadre en aluminium injecté pour une bonne gestion thermique. Anneau anti-éblouissement en polycarbonate noir moulé par injection. Réflecteur en polycarbonate.spot 20°. Modèle avec LED COB, avec une température de couleur 4000K et IRC80. Équipement électronique ON OFF incorporé. Avec niveau de protection IP20, IK07. Classe d'isolation II. Durée de vie: 72.000 L80B10 (Ta=25°C). Finitions disponibles: blanc texturé et noir texturé.



Finition: Blanc texturé RAL 9010

Installation: Encastré

SPÉCIFICATIONS TECHNIQUES:

Flux lumineux:	4.694 lm	°K :	4000
Plum:	36,7W	IRC :	80
Efficacité:	127,9 lm/w	R9 :	64
UGR:	<19	MacAdam:	3
Type:	COB	Alimentation:	220-240V 50/60Hz
Durée de vie LED:	72.000 L80B10 (Ta=25°C)	Équipement:	Électronique
Puissance:	33W		

Tolérance de flux lumineux +/- 10%



OPTIONS PERSONNALISABLES:



DONNÉES PHOTOMÉTRIQUES :

