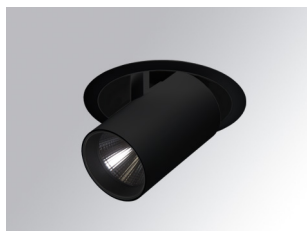


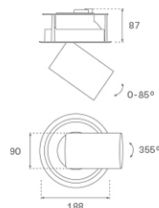
HD2SR40MF940NB



HANCE G2 DOWN SEMIREC 4000 9NW MFL BK

Description:

Downlight semi-encastré multidirectionnel modèle HANCE G2 DOWN SEMIREC 4000 de la marque LAMP. Il permet une rotation de 355° et une inclinaison jusqu'à 85°. Corps et cadre en aluminium injecté pour une bonne gestion thermique. Anneau anti-éblouissement en polycarbonate noir moulé par injection. Réflecteur en polycarbonate middle flood 25°. Modèle avec LED COB, avec une température de couleur 4000K et IRC90. Équipement électronique ON OFF incorporé. Avec niveau de protection IP20, IK07. Classe d'isolation II. Durée de vie: 72.000 L80B10 (Ta=25°C). Finitions disponibles: blanc texturé et noir texturé.



Finition: Noir texturé RAL 9011

Installation: Encastré

SPÉCIFICATIONS TECHNIQUES:

Flux lumineux:	3.907 lm	°K :	4000
Plum:	36,7W	IRC :	90
Efficacité:	106,5 lm/w	R9 :	64
UGR:	<19	MacAdam:	3
Type:	COB	Alimentation:	220-240V 50/60Hz
Durée de vie LED:	72.000 L80B10 (Ta=25°C)	Équipement:	Électronique
Puissance:	33W		

Tolérance de flux lumineux +/- 10%



OPTIONS PERSONNALISABLES:



HD2SR40MF940NB

HANCE G2 DOWN SEMIREC 4000 9NW MFL BK

DONNÉES PHOTOMÉTRIQUES :

HD2SR40MF940NB
 $\eta = 100\%$
 $I_{max} = 3926 \text{ cd/klm}$
 UTE:
 CIE: 101 100 100 100 100

