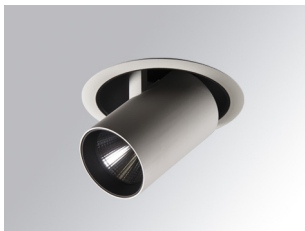


HD2SR40FL940NW



HANCE G2 DOWN SEMIREC 4000 9NW FL WH

Descripción:

Downlight multidireccional semi-empotrado HANCE G2 DOWN SEMIREC 4000, de la marca LAMP. Permite un giro de 355° y una inclinación de hasta 85°. Cuerpo y marco fabricados en inyección de aluminio para una correcta gestión térmica. Aro anti-deslumbramiento en inyección de policarbonato negro. Reflector de policarbonato flood 35°. LED COB, con temperatura de color 4000K y CRI90. Equipo electrónico ON OFF incorporado. Con un grado de protección IP20, IK07. Clase de aislamiento II. Horas de vida: 72.000 L80B10 (Ta=25°C). Acabados disponibles: Blanco texturizado y negro texturizado.

Acabado: Blanco texturizado RAL 9010

Instalación: Empotrado

**CARACTERÍSTICAS TÉCNICAS:**

Flujo de salida:	3.800 lm	K:	4000
Plum:	36,7W	IRC:	90
Eficacia:	103,5 lm/w	R9:	64
Fuente de Luz:	COB	MacAdam:	3
Horas de vida led:	72.000 L80B10 (Ta=25°C)	Alimentación:	220-240V 50/60Hz
Pled:	33W	Equipo:	Electrónico

Tolerancia del flujo de salida +/- 10%

**Opciones Personalizables:**

DATOS FOTOMÉTRICOS :

