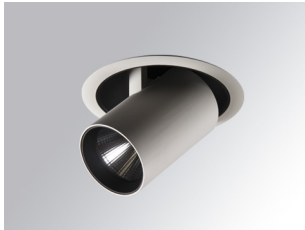


HD2SR40FL930NW

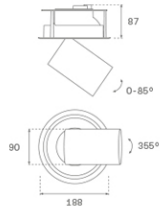


HANCE G2 DOWN SEMIREC 4000 9WW FL WH

Descripción:

Downlight multidireccional semi-empotrado HANCE G2 DOWN SEMIREC 4000, de la marca LAMP. Permite un giro de 355° y una inclinación de hasta 85°. Cuerpo y marco fabricados en inyección de aluminio para una correcta gestión térmica. Aro anti-deslumbramiento en inyección de policarbonato negro. Reflector de policarbonato flood 35°. LED COB, con temperatura de color 3000K y CRI90. Equipo electrónico ON OFF incorporado. Con un grado de protección IP20, IK07. Clase de aislamiento II. Horas de vida: 72.000 L80B10 (Ta=25°C). Acabados disponibles: Blanco texturizado y negro texturizado.

Acabado: Blanco texturizado RAL 9010



Instalación: Empotrado

CARACTERÍSTICAS TÉCNICAS:

Flujo de salida:	3.606 lm	K:	3000
Plum:	36,7W	IRC:	90
Eficacia:	98,3 lm/w	R9:	61
Fuente de Luz:	COB	MacAdam:	3
Horas de vida led:	72.000 L80B10 (Ta=25°C)	Alimentación:	220-240V 50/60Hz
Pled:	33W	Equipo:	Electrónico

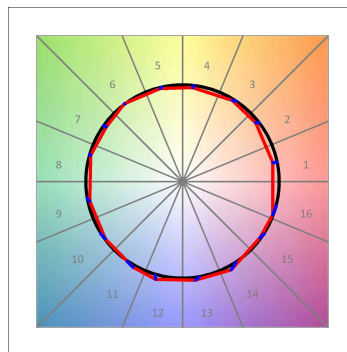
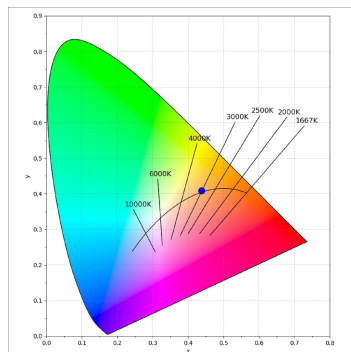
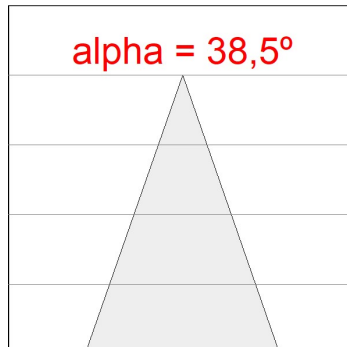
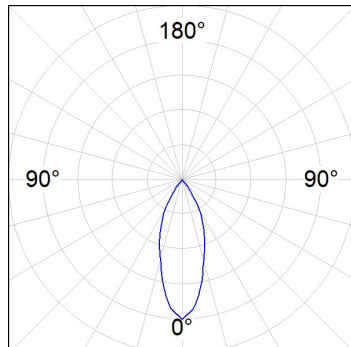
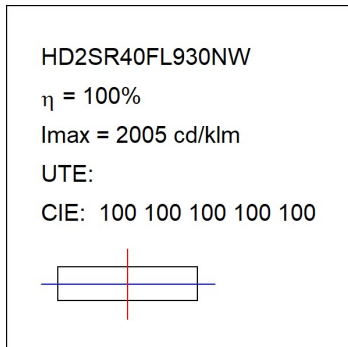
Tolerancia del flujo de salida +/- 10%



Opciones Personalizables:



DATOS FOTOMÉTRICOS :



ACCESORIOS :

Óptico



Cód. producto:

HS2HO75

Descripción:

HANCE G2 3000/4000 ACC. HONEYCOMB GRILLE



Cód. producto:

HS2RI90C

Descripción:

HANCE G2 3000/4000 ACC. RING DECO CO.



Cód. producto:

HS2RI90M

Descripción:

HANCE G2 3000/4000 ACC. RING DECO MET.



Cód. producto:

HS2RI90W

Descripción:

HANCE G2 3000/4000 ACC. RING DECO WH.



Cód. producto:

HS2TR75

Descripción:

HANCE G2 3000/4000 ACC. DIF TRANS