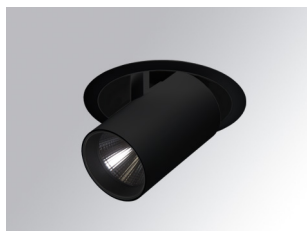


HD2SR40FL840NB



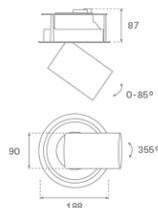
HANCE G2 DOWN SEMIREC 4000 NW FL BK

Description:

Downlight semi-encastré multidirectionnel modèle HANCE G2 DOWN SEMIREC 4000 de la marque LAMP. Il permet une rotation de 355° et une inclinaison jusqu'à 85°. Corps et cadre en aluminium injecté pour une bonne gestion thermique. Anneau anti-éblouissement en polycarbonate noir moulé par injection. Réflecteur en polycarbonate flood 35°. Modèle avec LED COB, avec une température de couleur 4000K et IRC80. Équipement électronique ON OFF incorporé. Avec niveau de protection IP20, IK07. Classe d'isolation II. Durée de vie: 72.000 L80B10 (Ta=25°C). Finitions disponibles: blanc texturé et noir texturé.

Finition: Noir texturé RAL 9011

Installation: Encastré



SPÉCIFICATIONS TECHNIQUES:

Flux lumineux:	4.467 lm	°K :	4000
Plum:	36,7W	IRC :	80
Efficacité:	121,7 lm/w	R9 :	64
Type:	COB	MacAdam:	3
Durée de vie LED:	72.000 L80B10 (Ta=25°C)	Alimentation:	220-240V 50/60Hz
Puissance:	33W	Équipement:	Électronique

Tolérance de flux lumineux +/- 10%



OPTIONS PERSONNALISABLES:



HD2SR40FL840NB

HANCE G2 DOWN SEMIREC 4000 NW FL BK

DONNÉES PHOTOMÉTRIQUES :

