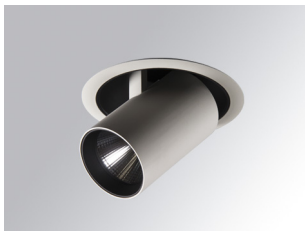


## HD2SR40FL840DW



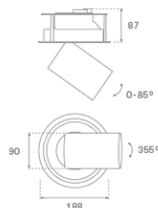
## HANCE G2 DOWN SEMIREC 4000 NW FL DALI WH

**Descripción:**

Downlight multidireccional semi-empotrado HANCE G2 DOWN SEMIREC 4000, de la marca LAMP. Permite un giro de 355° y una inclinación de hasta 85°. Cuerpo y marco fabricados en inyección de aluminio para una correcta gestión térmica. Aro anti-deslumbramiento en inyección de policarbonato negro. Reflector de policarbonato flood 35°. LED COB, con temperatura de color 4000K y CRI80. Equipo electrónico DALI incorporado. Con un grado de protección IP20, IK07. Clase de aislamiento II. Horas de vida: 72.000 L80B10 (Ta=25°C). Acabados disponibles: Blanco texturizado y negro texturizado.

**Acabado:** Blanco texturizado RAL 9010

**Instalación:** Empotrado

**CARACTERÍSTICAS TÉCNICAS:**

<b>Flujo de salida:</b>	4.467 lm	<b>K:</b>	4000
<b>Plum:</b>	36,7W	<b>IRC:</b>	80
<b>Eficacia:</b>	121,7 lm/w	<b>R9:</b>	64
<b>Fuente de Luz:</b>	COB	<b>MacAdam:</b>	3
<b>Horas de vida led:</b>	72.000 L80B10 (Ta=25°C)	<b>Alimentación:</b>	220-240V 50/60Hz
<b>Pled:</b>	33W	<b>Equipo:</b>	Regulable DALI

*Tolerancia del flujo de salida +/- 10%*

**Opciones Personalizables:**

DATOS FOTOMÉTRICOS :

