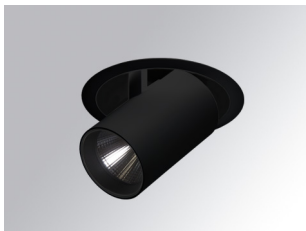


HD2SR40FL830DB



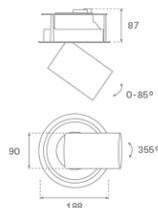
HANCE G2 DOWN SEMIREC 4000 WW FL DALI BK

Description:

Downlight semi-encastré multidirectionnel modèle HANCE G2 DOWN SEMIREC 4000 de la marque LAMP. Il permet une rotation de 355° et une inclinaison jusqu'à 85°. Corps et cadre en aluminium injecté pour une bonne gestion thermique. Anneau anti-éblouissement en polycarbonate noir moulé par injection. Réflecteur en polycarbonate flood 35°. Modèle avec LED COB, avec une température de couleur 3000K et IRC80. Équipement électronique DALI incorporé. Avec niveau de protection IP20, IK07. Classe d'isolation II. Durée de vie: 72.000 L80B10 (Ta=25°C). Finitions disponibles: blanc texturé et noir texturé.

Finition: Noir texturé RAL 9011

Installation: Encastré



SPÉCIFICATIONS TECHNIQUES:

Flux lumineux:	4.225 lm	°K :	3000
Plum:	36,7W	IRC :	80
Efficacité:	115,1 lm/w	R9 :	61
Type:	COB	MacAdam:	3
Durée de vie LED:	72.000 L80B10 (Ta=25°C)	Alimentation:	220-240V 50/60Hz
Puissance:	33W	Équipement:	Réglable DALI

Tolérance de flux lumineux +/- 10%



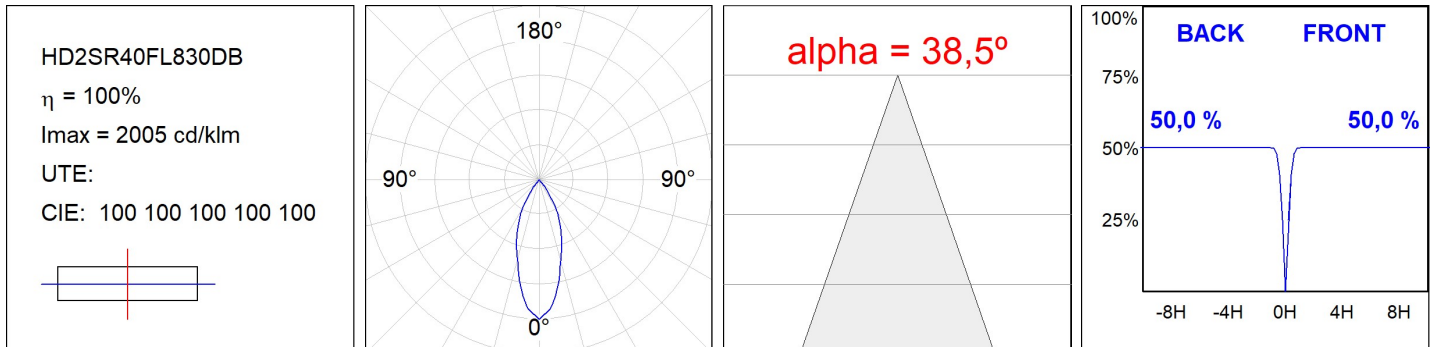
OPTIONS PERSONNALISABLES:



HD2SR40FL830DB

HANCE G2 DOWN SEMIREC 4000 WW FL DALI BK

DONNÉES PHOTOMÉTRIQUES :



ACCESSOIRES :

Optique



Code produit:

HS2HO75

Description:

HANCE G2 3000/4000 ACC. HONEYCOMB GRILLE



Code produit:

HS2RI90C

Description:

HANCE G2 3000/4000 ACC. RING DECO CO.



Code produit:

HS2RI90M

Description:

HANCE G2 3000/4000 ACC. RING DECO MET.



Code produit:

HS2RI90W

Description:

HANCE G2 3000/4000 ACC. RING DECO WH.



Code produit:

HS2TR75

Description:

HANCE G2 3000/4000 ACC. DIF TRANS