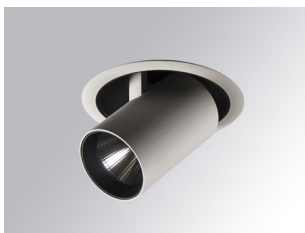


## HD2SR30SP930NW



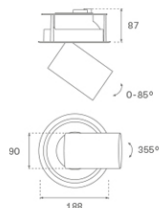
## HANCE G2 DOWN SEMIREC 3000 9WW SP WH

**Descripción:**

Downlight multidireccional semi-empotrado HANCE G2 DOWN SEMIREC 3000, de la marca LAMP. Permite un giro de 355° y una inclinación de hasta 85°. Cuerpo y marco fabricados en inyección de aluminio para una correcta gestión térmica. Aro anti-deslumbramiento en inyección de policarbonato negro. Reflector de policarbonato spot 20°. LED COB, con temperatura de color 3000K y CRI90. Equipo electrónico ON OFF incorporado. Con un grado de protección IP20, IK07. Clase de aislamiento II. Horas de vida: 72.000 L80B10 (Ta=25°C). Acabados disponibles: Blanco texturizado y negro texturizado.

**Acabado:** Blanco texturizado RAL 9010

**Instalación:** Empotrado

**CARACTERÍSTICAS TÉCNICAS:**

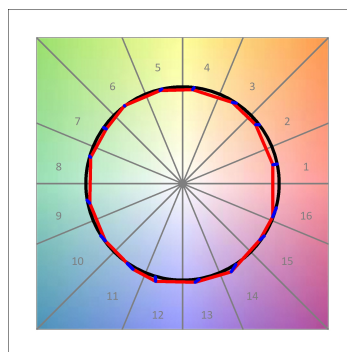
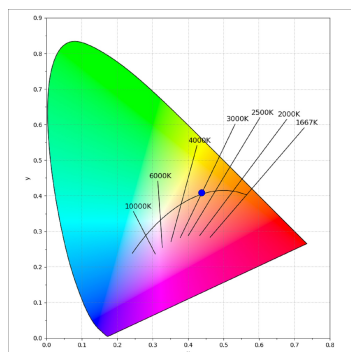
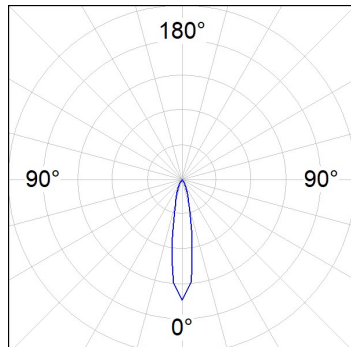
<b>Flujo de salida:</b>	2.759 lm	<b>K:</b>	3000
<b>Plum:</b>	28,3W	<b>IRC:</b>	90
<b>Eficacia:</b>	97,5 lm/w	<b>R9:</b>	61
<b>UGR:</b>	<19	<b>MacAdam:</b>	3
<b>Fuente de Luz:</b>	COB	<b>Alimentación:</b>	220-240V 50/60Hz
<b>Horas de vida led:</b>	72.000 L80B10 (Ta=25°C)	<b>Equipo:</b>	Electrónico
<b>Pled:</b>	25W		

*Tolerancia del flujo de salida +/- 10%*

**Opciones Personalizables:**

**DATOS FOTOMÉTRICOS :**

HD2SR30SP930NW  
 $\eta = 100\%$   
 $I_{max} = 5192 \text{ cd/klm}$   
 UTE:  
 CIE: 102 100 100 100 100



ACCESORIOS :

Óptico



**Cód. producto:**

HS2HO75

**Descripción:**

HANCE G2 3000/4000 ACC. HONEYCOMB GRILLE



**Cód. producto:**

HS2RI90C

**Descripción:**

HANCE G2 3000/4000 ACC. RING DECO CO.



**Cód. producto:**

HS2RI90M

**Descripción:**

HANCE G2 3000/4000 ACC. RING DECO MET.



**Cód. producto:**

HS2RI90W

**Descripción:**

HANCE G2 3000/4000 ACC. RING DECO WH.



**Cód. producto:**

HS2TR75

**Descripción:**

HANCE G2 3000/4000 ACC. DIF TRANS