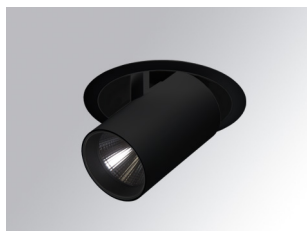


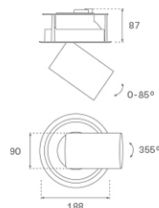
**HD2SR30SP840DB**



**HANCE G2 DOWN SEMIREC 3000 NW SP DALI BK**

**Description:**

Downlight semi-encastré multidirectionnel modèle HANCE G2 DOWN SEMIREC 3000 de la marque LAMP. Il permet une rotation de 355° et une inclinaison jusqu'à 85°. Corps et cadre en aluminium injecté pour une bonne gestion thermique. Anneau anti-éblouissement en polycarbonate noir moulé par injection. Réflecteur en polycarbonate spot 20°. Modèle avec LED COB, avec une température de couleur 4000K et IRC80. Équipement électronique DALI incorporé. Avec niveau de protection IP20, IK07. Classe d'isolation II. Durée de vie: 72.000 L80B10 (Ta=25°C). Finitions disponibles: blanc texturé et noir texturé.



**Finition:** Noir texturé RAL 9011

**Installation:** Encastré

**SPÉCIFICATIONS TECHNIQUES:**

<b>Flux lumineux:</b>	3.419 lm	<b>°K :</b>	4000
<b>Plum:</b>	28,3W	<b>IRC :</b>	80
<b>Efficacité:</b>	120,8 lm/w	<b>R9 :</b>	64
<b>UGR:</b>	<19	<b>MacAdam:</b>	3
<b>Type:</b>	COB	<b>Alimentation:</b>	220-240V 50/60Hz
<b>Durée de vie LED:</b>	72.000 L80B10 (Ta=25°C)	<b>Équipement:</b>	Réglable DALI
<b>Puissance:</b>	25W		

*Tolérance de flux lumineux +/- 10%*



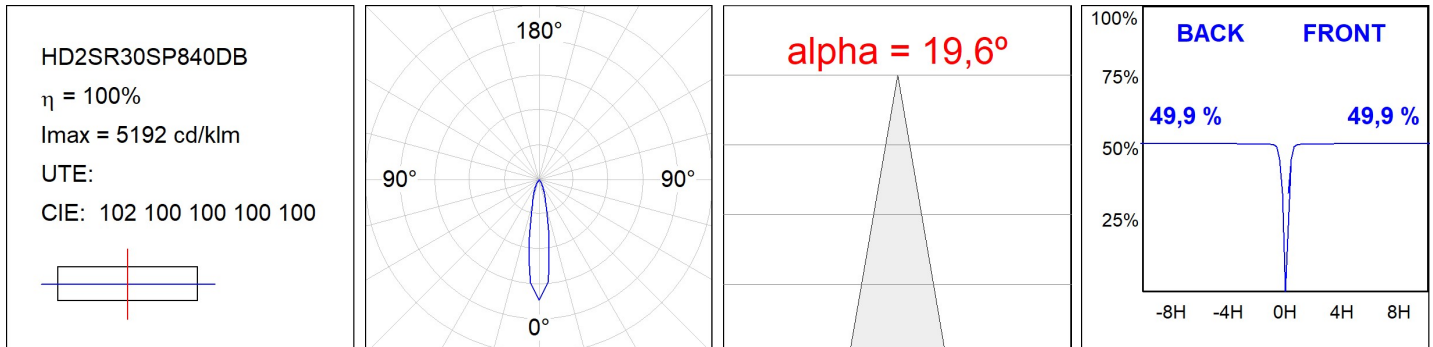
**OPTIONS PERSONNALISABLES:**



HD2SR30SP840DB

HANCE G2 DOWN SEMIREC 3000 NW SP DALI BK

**DONNÉES PHOTOMÉTRIQUES :**



**ACCESSOIRES :**

**Optique**



**Code produit:**

HS2HO75

**Description:**

HANCE G2 3000/4000 ACC. HONEYCOMB GRILLE



**Code produit:**

HS2RI90C

**Description:**

HANCE G2 3000/4000 ACC. RING DECO CO.



**Code produit:**

HS2RI90M

**Description:**

HANCE G2 3000/4000 ACC. RING DECO MET.



**Code produit:**

HS2RI90W

**Description:**

HANCE G2 3000/4000 ACC. RING DECO WH.



**Code produit:**

HS2TR75

**Description:**

HANCE G2 3000/4000 ACC. DIF TRANS