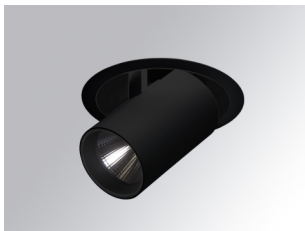


HD2SR30FL940DB



HANCE G2 DOWN SEMIREC 3000 9NW FL DA BK

Descripción:

Downlight multidireccional semi-empotrado HANCE G2 DOWN SEMIREC 3000, de la marca LAMP. Permite un giro de 355° y una inclinación de hasta 85°. Cuerpo y marco fabricados en inyección de aluminio para una correcta gestión térmica. Aro anti-deslumbramiento en inyección de policarbonato negro. Reflector de policarbonato flood 35°. LED COB, con temperatura de color 4000K y CRI90. Equipo electrónico DALI incorporado. Con un grado de protección IP20, IK07. Clase de aislamiento II. Horas de vida: 72.000 L80B10 (Ta=25°C). Acabados disponibles: Blanco texturizado y negro texturizado.

Acabado: Negro texturizado RAL 9011

Instalación: Empotrado

**CARACTERÍSTICAS TÉCNICAS:**

Flujo de salida:	2.826 lm	K:	4000
Plum:	28,3W	IRC:	90
Eficacia:	99,9 lm/w	R9:	64
UGR:	<19	MacAdam:	3
Fuente de Luz:	COB	Alimentación:	220-240V 50/60Hz
Horas de vida led:	72.000 L80B10 (Ta=25°C)	Equipo:	Regulable DALI
Pled:	25W		

Tolerancia del flujo de salida +/- 10%


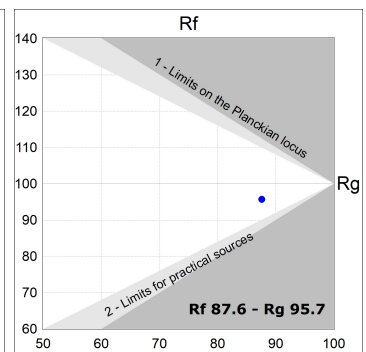
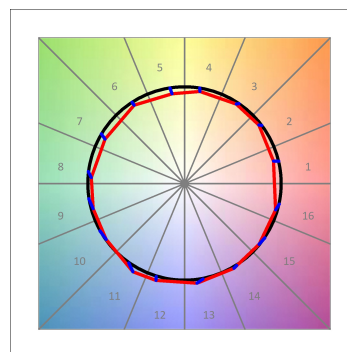
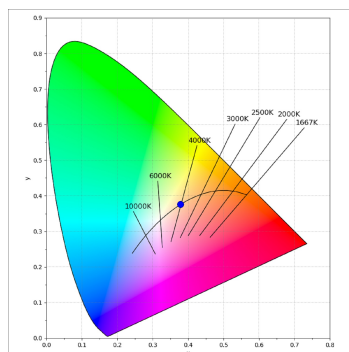
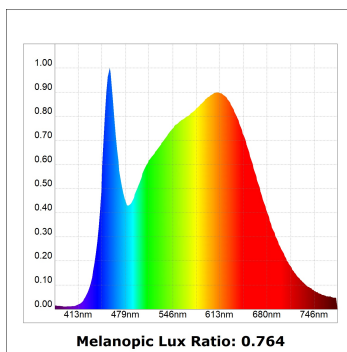
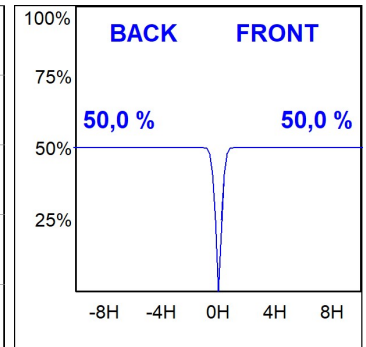
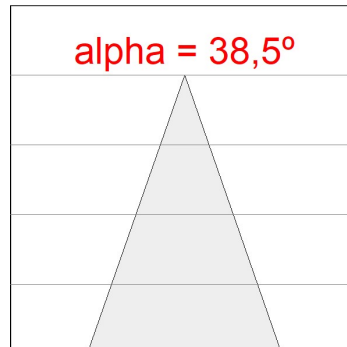
**Opciones Personalizables:**

HD2SR30FL940DB

HANCE G2 DOWN SEMIREC 3000 9NW FL DA BK

DATOS FOTOMÉTRICOS :

HD2SR30FL940DB
 $\eta = 100\%$
 $I_{max} = 2005 \text{ cd/klm}$
 UTE:
 CIE: 100 100 100 100 100

ACCESORIOS :

Óptico



Cód. producto:

HS2HO75

Descripción:

HANCE G2 3000/4000 ACC. HONEYCOMB GRILLE



Cód. producto:

HS2RI90C

Descripción:

HANCE G2 3000/4000 ACC. RING DECO CO.



Cód. producto:

HS2RI90M

Descripción:

HANCE G2 3000/4000 ACC. RING DECO MET.



Cód. producto:

HS2RI90W

Descripción:

HANCE G2 3000/4000 ACC. RING DECO WH.



Cód. producto:

HS2TR75

Descripción:

HANCE G2 3000/4000 ACC. DIF TRANS