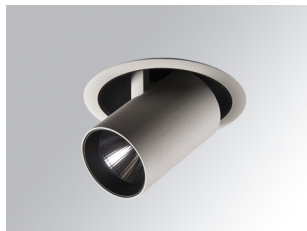


HD2SR30FL840DW



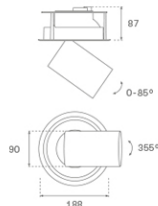
HANCE G2 DOWN SEMIREC 3000 NW FL DALI WH

Descripción:

Downlight multidireccional semi-empotrado HANCE G2 DOWN SEMIREC 3000, de la marca LAMP. Permite un giro de 355° y una inclinación de hasta 85°. Cuerpo y marco fabricados en inyección de aluminio para una correcta gestión térmica. Aro anti-deslumbramiento en inyección de policarbonato negro. Reflector de policarbonato flood 35°. LED COB, con temperatura de color 4000K y CRI80. Equipo electrónico DALI incorporado. Con un grado de protección IP20, IK07. Clase de aislamiento II. Horas de vida: 72.000 L80B10 (Ta=25°C). Acabados disponibles: Blanco texturizado y negro texturizado.

Acabado: Blanco texturizado RAL 9010

Instalación: Empotrado



CARACTERÍSTICAS TÉCNICAS:

| | | | |
|---------------------------|-------------------------|----------------------|------------------|
| Flujo de salida: | 3.318 lm | K: | 4000 |
| Plum: | 28,3W | IRC: | 80 |
| Eficacia: | 117,2 lm/w | R9: | 64 |
| UGR: | <19 | MacAdam: | 3 |
| Fuente de Luz: | COB | Alimentación: | 220-240V 50/60Hz |
| Horas de vida led: | 72.000 L80B10 (Ta=25°C) | Equipo: | Regulable DALI |
| Pled: | 25W | | |

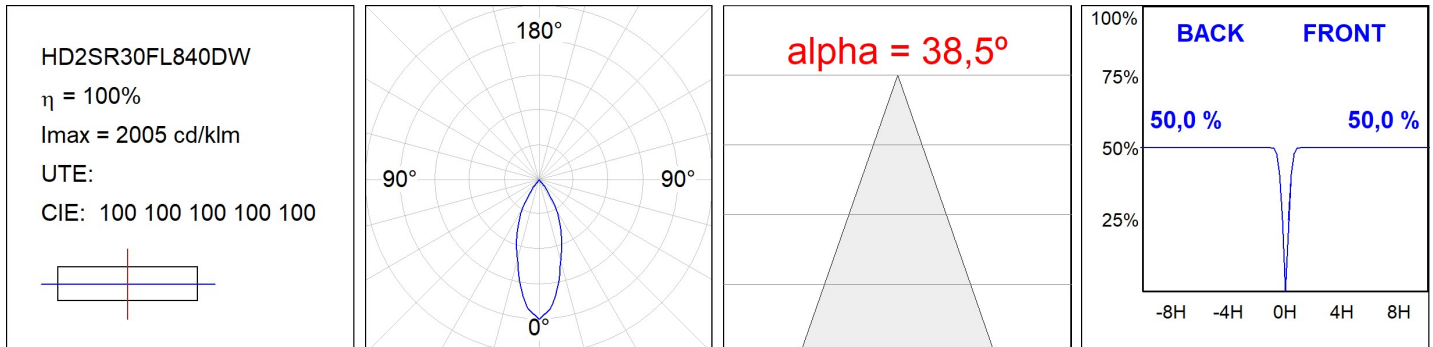
Tolerancia del flujo de salida +/- 10%



Opciones Personalizables:



DATOS FOTOMÉTRICOS :



ACCESORIOS :

Óptico



Cód. producto:

HS2HO75

Descripción:

HANCE G2 3000/4000 ACC. HONEYCOMB GRILLE



Cód. producto:

HS2RI90C

Descripción:

HANCE G2 3000/4000 ACC. RING DECO CO.



Cód. producto:

HS2RI90M

Descripción:

HANCE G2 3000/4000 ACC. RING DECO MET.



Cód. producto:

HS2RI90W

Descripción:

HANCE G2 3000/4000 ACC. RING DECO WH.



Cód. producto:

HS2TR75

Descripción:

HANCE G2 3000/4000 ACC. DIF TRANS