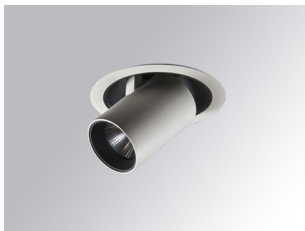


HD2SR20SP940DW



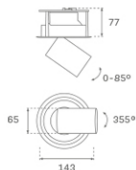
HANCE G2 DOWN SEMIREC 2000 9NW SP DA WH

Descripción:

Downlight multidireccional semi-empotrado HANCE G2 DOWN SEMIREC 2000, de la marca LAMP. Permite un giro de 355° y una inclinación de hasta 85°. Cuerpo y marco fabricados en inyección de aluminio para una correcta gestión térmica. Aro anti-deslumbramiento en inyección de policarbonato negro. Reflector de policarbonato spot 20°. LED COB, con temperatura de color 4000K y CRI90. Equipo electrónico DALI incorporado. Con un grado de protección IP20, IK07. Clase de aislamiento II. Horas de vida: 72.000 L80B10 (Ta=25°C). Acabados disponibles: Blanco texturizado y negro texturizado.

Acabado: Blanco texturizado RAL 9010

Instalación: Empotrado

**CARACTERÍSTICAS TÉCNICAS:**

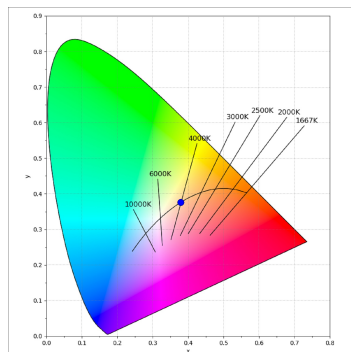
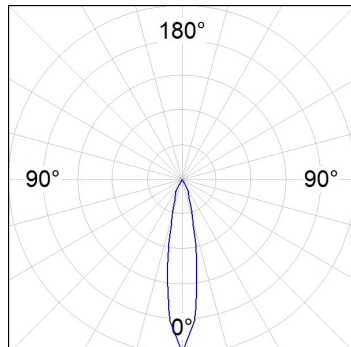
Flujo de salida:	1.992 lm	K:	4000
Plum:	20,8W	IRC:	90
Eficacia:	95,8 lm/w	R9:	66
UGR:	<19	MacAdam:	3
Fuente de Luz:	COB	Alimentación:	220-240V 50/60Hz
Horas de vida led:	72.000 L80B10 (Ta=25°C)	Equipo:	Regulable DALI
Pled:	18W		

Tolerancia del flujo de salida +/- 10%

**Opciones Personalizables:**

DATOS FOTOMÉTRICOS :

HD2SR20SP940DW
 $\eta = 100\%$
 $I_{max} = 4956 \text{ cd/klm}$
 UTE:
 CIE: 102 100 100 100 100



ACCESORIOS :

Óptico



Cód. producto:

HSCU50

Descripción:

HANCE 1000/2000 ACC. CUTTING BEAM



Cód. producto:

HSO50

Descripción:

HANCE 1000/2000 ACC. HONEYCOMB GRILLE



Cód. producto:

HSRI65B

Descripción:

HANCE 1000/2000 ACC. RING DECO BK.



Cód. producto:

HSRI65C

Descripción:

HANCE 1000/2000 ACC. RING DECO CO.



Cód. producto:

HSRI65M

Descripción:

HANCE 1000/2000 ACC. RING DECO MET.



Cód. producto:

HSRI65W

Descripción:

HANCE 1000/2000 ACC. RING DECO WH.



Cód. producto:

HSTR50

Descripción:

HANCE 1000/2000 ACC. DIF TRANS