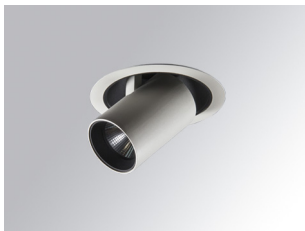


## HD2SR20SP830NW



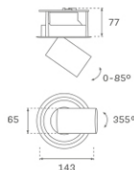
## HANCE G2 DOWN SEMIREC 2000 WW SP WH

**Descripción:**

Downlight multidireccional semi-empotrado HANCE G2 DOWN SEMIREC 2000, de la marca LAMP. Permite un giro de 355° y una inclinación de hasta 85°. Cuerpo y marco fabricados en inyección de aluminio para una correcta gestión térmica. Aro anti-deslumbramiento en inyección de policarbonato negro. Reflector de policarbonato spot 20°. LED COB, con temperatura de color 3000K y CRI80. Equipo electrónico ON OFF incorporado. Con un grado de protección IP20, IK07. Clase de aislamiento II. Horas de vida: 72.000 L80B10 (Ta=25°C). Acabados disponibles: Blanco texturizado y negro texturizado.

**Acabado:** Blanco texturizado RAL 9010

**Instalación:** Empotrado

**CARACTERÍSTICAS TÉCNICAS:**

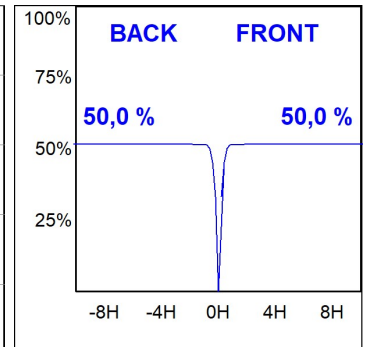
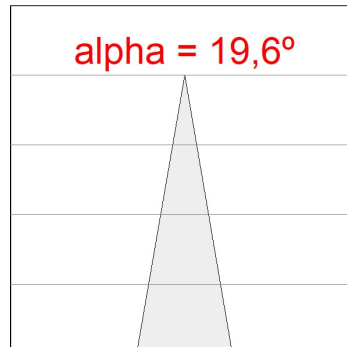
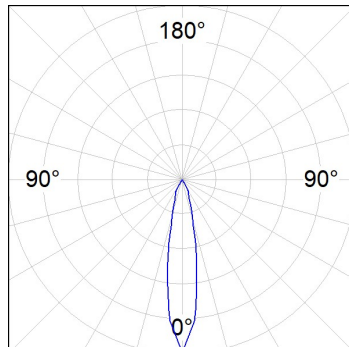

<b>Flujo de salida:</b>	2.204 lm	<b>K:</b>	3000
<b>Plum:</b>	20,8W	<b>IRC:</b>	80
<b>Eficacia:</b>	106 lm/w	<b>R9:</b>	60
<b>UGR:</b>	<19	<b>MacAdam:</b>	3
<b>Fuente de Luz:</b>	COB	<b>Alimentación:</b>	220-240V 50/60Hz
<b>Horas de vida led:</b>	72.000 L80B10 (Ta=25°C)	<b>Equipo:</b>	Electrónico
<b>Pled:</b>	18W		

*Tolerancia del flujo de salida +/- 10%*

**Opciones Personalizables:**

DATOS FOTOMÉTRICOS :

HD2SR20SP830NW  
 $\eta = 100\%$   
 $I_{max} = 4956 \text{ cd/klm}$   
UTE:  
CIE: 102 100 100 100 100



ACCESORIOS :

Óptico



**Cód. producto:**

HSCU50

**Descripción:**

HANCE 1000/2000 ACC. CUTTING BEAM



**Cód. producto:**

HSO50

**Descripción:**

HANCE 1000/2000 ACC. HONEYCOMB GRILLE



**Cód. producto:**

HSRI65B

**Descripción:**

HANCE 1000/2000 ACC. RING DECO BK.



**Cód. producto:**

HSRI65C

**Descripción:**

HANCE 1000/2000 ACC. RING DECO CO.



**Cód. producto:**

HSRI65M

**Descripción:**

HANCE 1000/2000 ACC. RING DECO MET.



**Cód. producto:**

HSRI65W

**Descripción:**

HANCE 1000/2000 ACC. RING DECO WH.



**Cód. producto:**

HSTR50

**Descripción:**

HANCE 1000/2000 ACC. DIF TRANS