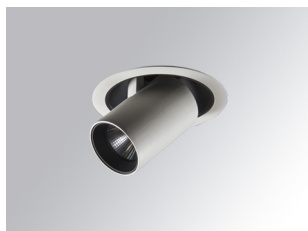


HD2SR20FL840DW



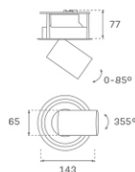
HANCE G2 DOWN SEMIREC 2000 NW FL DALI WH

Description:

Downlight semi-encastré multidirectionnel modèle HANCE G2 DOWN SEMIREC 2000 de la marque LAMP. Il permet une rotation de 355° et une inclinaison jusqu'à 85°. Corps et cadre en aluminium injecté pour une bonne gestion thermique. Anneau anti-éblouissement en polycarbonate noir moulé par injection. Réflecteur en polycarbonate flood 35°. Modèle avec LED COB, avec une température de couleur 4000K et IRC80. Équipement électronique DALI incorporé. Avec niveau de protection IP20, IK07. Classe d'isolation II. Durée de vie: 72.000 L80B10 (Ta=25°C). Finitions disponibles: blanc texturé et noir texturé.

Finition: Blanc texturé RAL 9010

Installation: Encastré



SPÉCIFICATIONS TECHNIQUES:

Flux lumineux:	2.371 lm	°K :	4000
Plum:	20,8W	IRC :	80
Efficacité:	114 lm/w	R9 :	66
Type:	COB	MacAdam:	3
Durée de vie LED:	72.000 L80B10 (Ta=25°C)	Alimentation:	220-240V 50/60Hz
Puissance:	18W	Équipement:	Réglable DALI

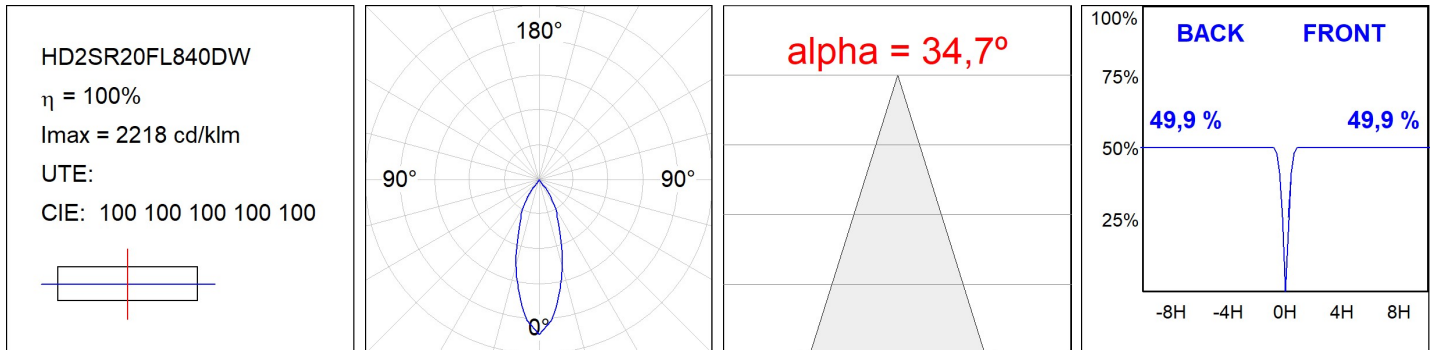
Tolérance de flux lumineux +/- 10%



OPTIONS PERSONNALISABLES:



DONNÉES PHOTOMÉTRIQUES :



ACCESSOIRES :

Optique



Code produit:

HSCU50

Description:

HANCE 1000/2000 ACC. CUTTING BEAM



Code produit:

HSO50

Description:

HANCE 1000/2000 ACC. HONEYCOMB GRILLE



Code produit:

HSRI65B

Description:

HANCE 1000/2000 ACC. RING DECO BK.



Code produit:

HSRI65C

Description:

HANCE 1000/2000 ACC. RING DECO CO.



Code produit:

HSRI65M

Description:

HANCE 1000/2000 ACC. RING DECO MET.



Code produit:

HSRI65W

Description:

HANCE 1000/2000 ACC. RING DECO WH.



Code produit:

HSTR50

Description:

HANCE 1000/2000 ACC. DIF TRANS