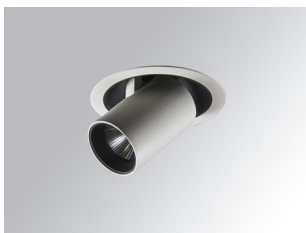


**HD2SR10SP930NW**



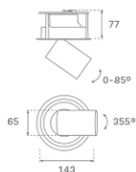
**HANCE G2 DOWN SEMIREC 1000 9WW SP WH**

**Description:**

Downlight semi-encastré multidirectionnel modèle HANCE G2 DOWN SEMIREC 1000 de la marque LAMP. Il permet une rotation de 355° et une inclinaison jusqu'à 85°. Corps et cadre en aluminium injecté pour une bonne gestion thermique. Anneau anti-éblouissement en polycarbonate noir moulé par injection. Réflecteur en polycarbonate.spot 20°. Modèle avec LED COB, avec une température de couleur 4000K et IRC90. Équipement électronique ON OFF incorporé. Avec niveau de protection IP20, IK07. Classe d'isolation II. Durée de vie: 78.000 L80B10 (Ta=25°C). Finitions disponibles: blanc texturé et noir texturé.

**Finition:** Blanc texturé RAL 9010

**Installation:** Encastré



**SPÉCIFICATIONS TECHNIQUES:**

<b>Flux lumineux:</b>	853 lm	<b>°K :</b>	3000
<b>Plum:</b>	8,6W	<b>IRC :</b>	90
<b>Efficacité:</b>	99,2 lm/w	<b>R9 :</b>	60
<b>UGR:</b>	<16	<b>MacAdam:</b>	3
<b>Type:</b>	COB	<b>Alimentation:</b>	220-240V 50/60Hz
<b>Durée de vie LED:</b>	78.000 L80B10 (Ta=25°C)	<b>Équipement:</b>	Électronique
<b>Puissance:</b>	7W		

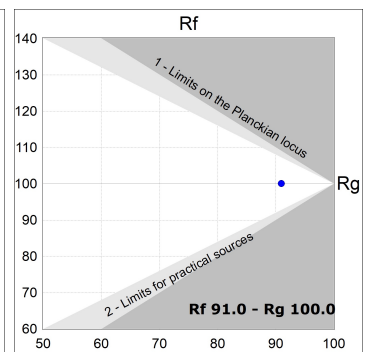
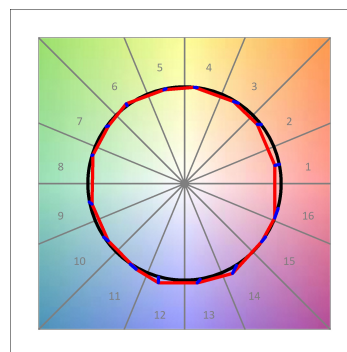
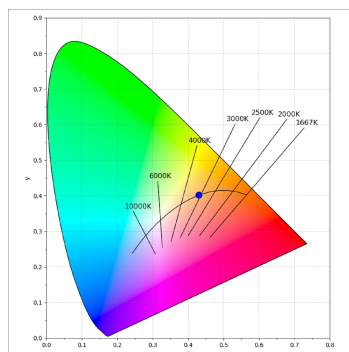
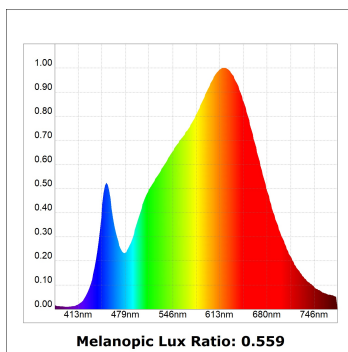
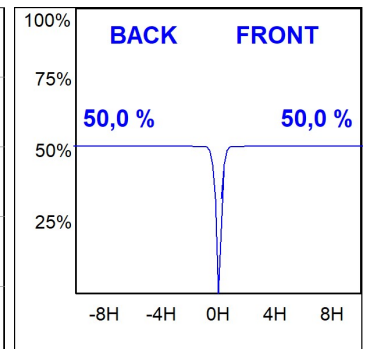
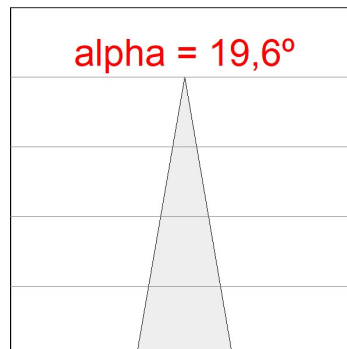
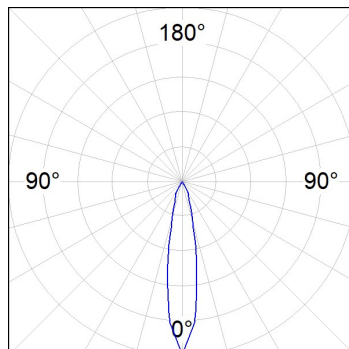
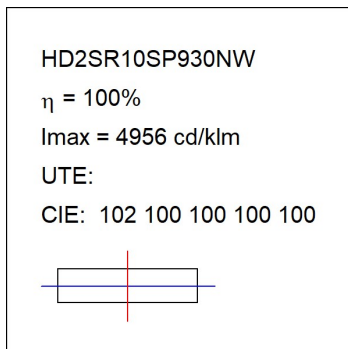
*Tolérance de flux lumineux +/- 10%*



**OPTIONS PERSONNALISABLES:**



**DONNÉES PHOTOMÉTRIQUES :**



**ACCESSOIRES :**

**Optique**



**Code produit:**

HSCU50

**Description:**

HANCE 1000/2000 ACC. CUTTING BEAM

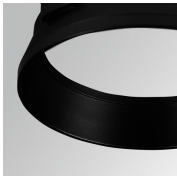


**Code produit:**

HSO50

**Description:**

HANCE 1000/2000 ACC. HONEYCOMB GRILLE



**Code produit:**

HSRI65B

**Description:**

HANCE 1000/2000 ACC. RING DECO BK.



**Code produit:**

HSRI65C

**Description:**

HANCE 1000/2000 ACC. RING DECO CO.



**Code produit:**

HSRI65M

**Description:**

HANCE 1000/2000 ACC. RING DECO MET.



**Code produit:**

HSRI65W

**Description:**

HANCE 1000/2000 ACC. RING DECO WH.



**Code produit:**

HSTR50

**Description:**

HANCE 1000/2000 ACC. DIF TRANS