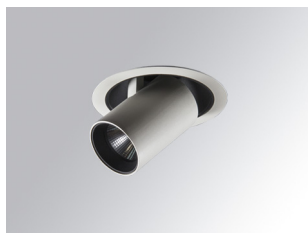


HD2SR10SP930DW



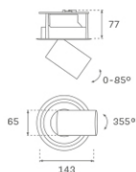
HANCE G2 DOWN SEMIREC 1000 9WW SP DA WH

Description:

Downlight semi-encastré multidirectionnel modèle HANCE G2 DOWN SEMIREC 1000 de la marque LAMP. Il permet une rotation de 355° et une inclinaison jusqu'à 85°. Corps et cadre en aluminium injecté pour une bonne gestion thermique. Anneau anti-éblouissement en polycarbonate noir moulé par injection. Réflecteur en polycarbonate spot 20°. Modèle avec LED COB, avec une température de couleur 3000K et IRC90. Équipement électronique DALI incorporé. Avec niveau de protection IP20, IK07. Classe d'isolation II. Durée de vie: 78.000 L80B10 (Ta=25°C). Finitions disponibles: blanc texturé et noir texturé.

Finition: Blanc texturé RAL 9010

Installation: Encastré



SPÉCIFICATIONS TECHNIQUES:

Flux lumineux:	853 lm	°K :	3000
Plum:	8,6W	IRC :	90
Efficacité:	99,2 lm/w	R9 :	60
UGR:	<16	MacAdam:	3
Type:	COB	Alimentation:	220-240V 50/60Hz
Durée de vie LED:	78.000 L80B10 (Ta=25°C)	Équipement:	Réglable DALI
Puissance:	7W		

Tolérance de flux lumineux +/- 10%



OPTIONS PERSONNALISABLES:


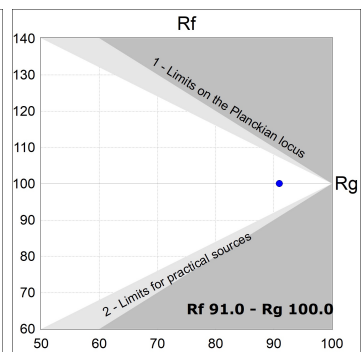
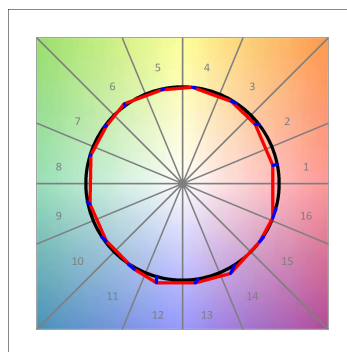
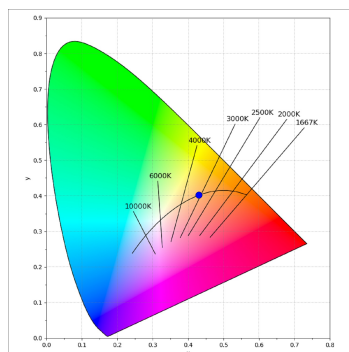
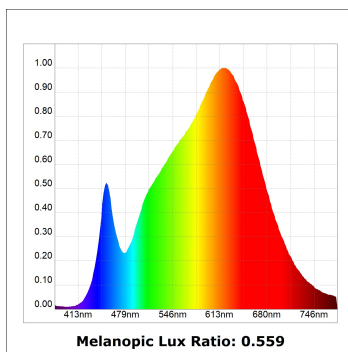
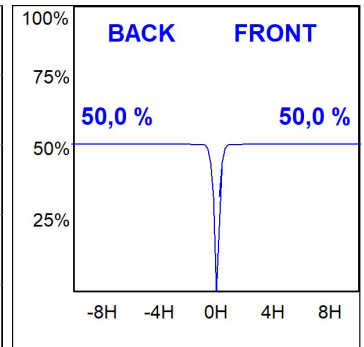
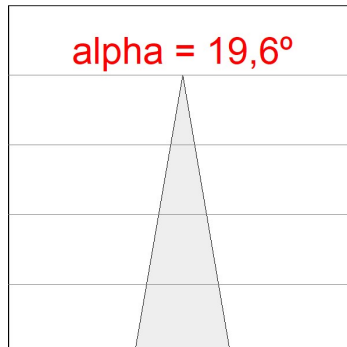
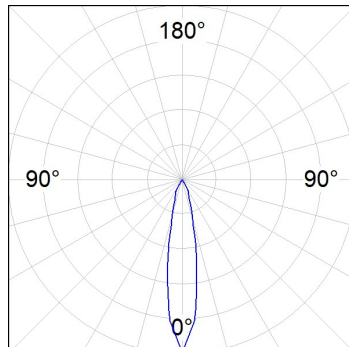


HD2SR10SP930DW

HANCE G2 DOWN SEMIREC 1000 9WW SP DA WH

DONNÉES PHOTOMÉTRIQUES :

HD2SR10SP930DW
 $\eta = 100\%$
 $I_{max} = 4956 \text{ cd/klm}$
 UTE:
 CIE: 102 100 100 100 100

ACCESSOIRES :

Optique



Code produit:

HSCU50

Description:

HANCE 1000/2000 ACC. CUTTING BEAM



Code produit:

HSO50

Description:

HANCE 1000/2000 ACC. HONEYCOMB GRILLE



Code produit:

HSRI65B

Description:

HANCE 1000/2000 ACC. RING DECO BK.



Code produit:

HSRI65C

Description:

HANCE 1000/2000 ACC. RING DECO CO.



Code produit:

HSRI65M

Description:

HANCE 1000/2000 ACC. RING DECO MET.



Code produit:

HSRI65W

Description:

HANCE 1000/2000 ACC. RING DECO WH.



Code produit:

HSTR50

Description:

HANCE 1000/2000 ACC. DIF TRANS