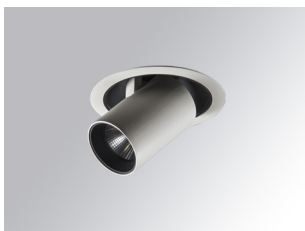


## HD2SR10SP930DW



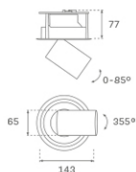
## HANCE G2 DOWN SEMIREC 1000 9WW SP DA WH

**Descripción:**

Downlight multidireccional semi-empotrado HANCE G2 DOWN SEMIREC 1000, de la marca LAMP. Permite un giro de 355° y una inclinación de hasta 85°. Cuerpo y marco fabricados en inyección de aluminio para una correcta gestión térmica. Aro anti-deslumbramiento en inyección de policarbonato negro. Reflector de policarbonato spot 20°. LED COB, con temperatura de color 3000K y CRI90. Equipo electrónico DALI incorporado. Con un grado de protección IP20, IK07. Clase de aislamiento II. Horas de vida: 78.000 L80B10 (Ta=25°C). Acabados disponibles: Blanco texturizado y negro texturizado.

**Acabado:** Blanco texturizado RAL 9010

**Instalación:** Empotrado

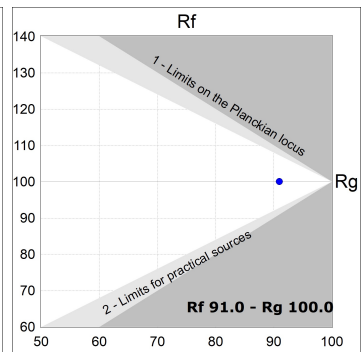
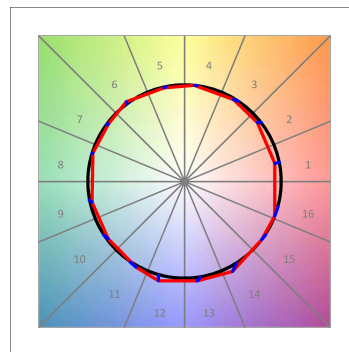
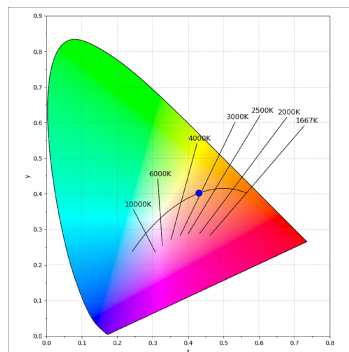
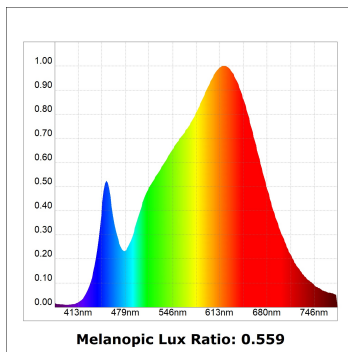
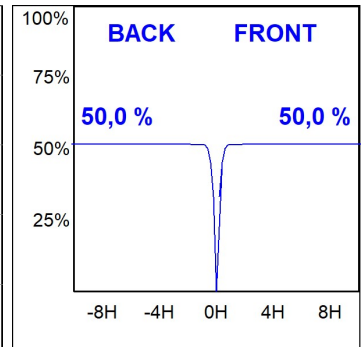
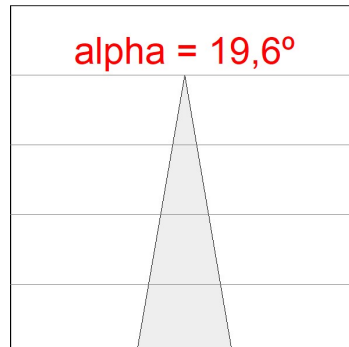
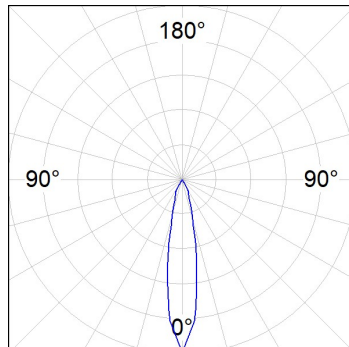
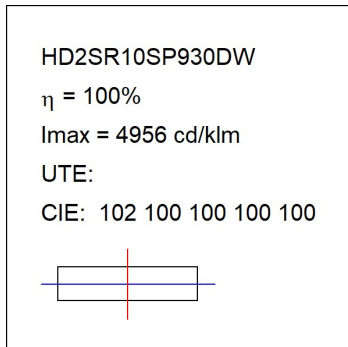
**CARACTERÍSTICAS TÉCNICAS:**

<b>Flujo de salida:</b>	853 lm	<b>K:</b>	3000
<b>Plum:</b>	8,6W	<b>IRC:</b>	90
<b>Eficacia:</b>	99,2 lm/w	<b>R9:</b>	60
<b>UGR:</b>	<16	<b>MacAdam:</b>	3
<b>Fuente de Luz:</b>	COB	<b>Alimentación:</b>	220-240V 50/60Hz
<b>Horas de vida led:</b>	78.000 L80B10 (Ta=25°C)	<b>Equipo:</b>	Regulable DALI
<b>Pled:</b>	7W		

*Tolerancia del flujo de salida +/- 10%*

**Opciones Personalizables:**

**DATOS FOTOMÉTRICOS :**



ACCESORIOS :

Óptico



**Cód. producto:**

HSCU50

**Descripción:**

HANCE 1000/2000 ACC. CUTTING BEAM



**Cód. producto:**

HSO50

**Descripción:**

HANCE 1000/2000 ACC. HONEYCOMB GRILLE



**Cód. producto:**

HSRI65B

**Descripción:**

HANCE 1000/2000 ACC. RING DECO BK.



**Cód. producto:**

HSRI65C

**Descripción:**

HANCE 1000/2000 ACC. RING DECO CO.



**Cód. producto:**

HSRI65M

**Descripción:**

HANCE 1000/2000 ACC. RING DECO MET.



**Cód. producto:**

HSRI65W

**Descripción:**

HANCE 1000/2000 ACC. RING DECO WH.



**Cód. producto:**

HSTR50

**Descripción:**

HANCE 1000/2000 ACC. DIF TRANS