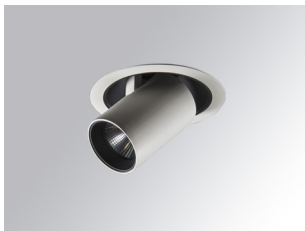


HD2SR10MF930NW



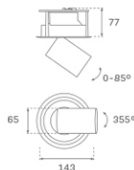
HANCE G2 DOWN SEMIREC 1000 9WW MFL WH

Descripción:

Downlight multidireccional semi-empotrado HANCE G2 DOWN SEMIREC 1000, de la marca LAMP. Permite un giro de 355° y una inclinación de hasta 85°. Cuerpo y marco fabricados en inyección de aluminio para una correcta gestión térmica. Aro anti-deslumbramiento en inyección de policarbonato negro. Reflector de policarbonato middle flood 25°. LED COB, con temperatura de color 3000K y CRI90. Equipo electrónico ON OFF incorporado. Con un grado de protección IP20, IK07. Clase de aislamiento II. Horas de vida: 78.000 L80B10 (Ta=25°C). Acabados disponibles: Blanco texturizado y negro texturizado.

Acabado: Blanco texturizado RAL 9010

Instalación: Empotrado

**CARACTERÍSTICAS TÉCNICAS:**

Flujo de salida:	876 lm	K:	3000
Plum:	8,6W	IRC:	90
Eficacia:	101,9 lm/w	R9:	60
UGR:	<19	MacAdam:	3
Fuente de Luz:	COB	Alimentación:	220-240V 50/60Hz
Horas de vida led:	78.000 L80B10 (Ta=25°C)	Equipo:	Electrónico
Pled:	7W		

Tolerancia del flujo de salida +/- 10%

**Opciones Personalizables:**

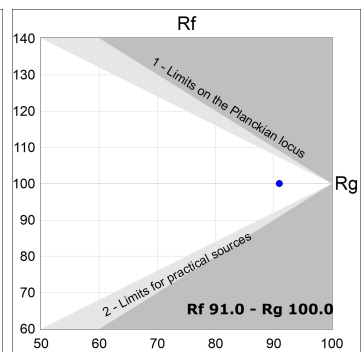
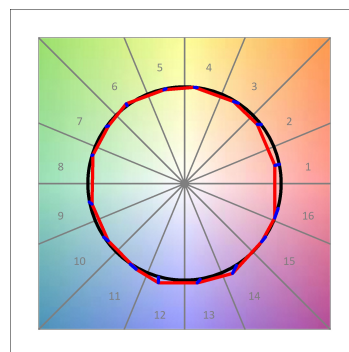
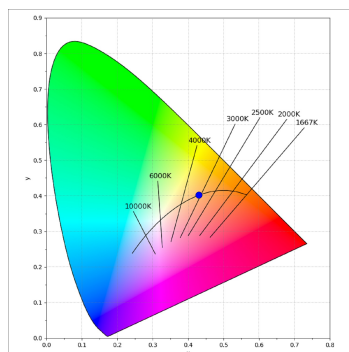
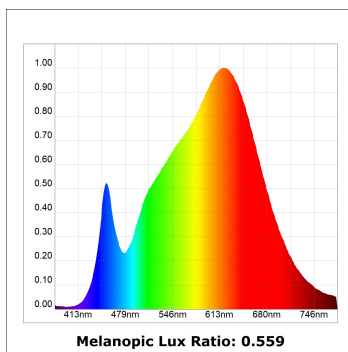
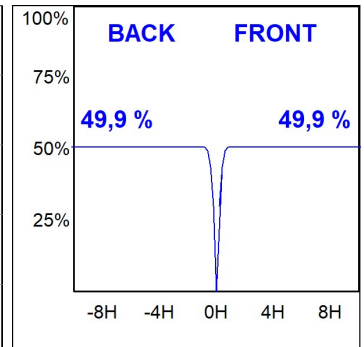
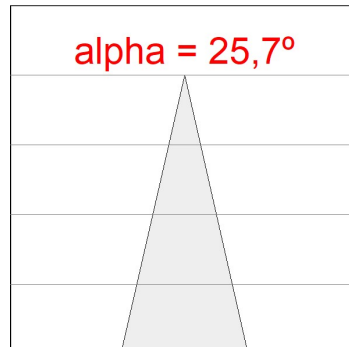
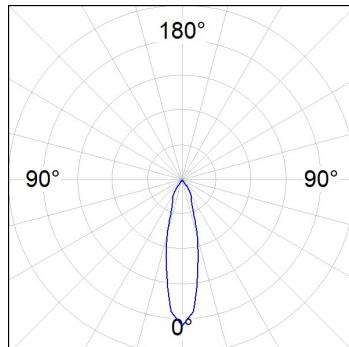
HANCE

HD2SR10MF930NW

HANCE G2 DOWN SEMIREC 1000 9WW MFL WH

DATOS FOTOMÉTRICOS :

HD2SR10MF930NW
 $\eta = 100\%$
 $I_{max} = 3354 \text{ cd/klm}$
 UTE:
 CIE: 101 100 100 100 100



ACCESORIOS :

Óptico



Cód. producto:

HSCU50

Descripción:

HANCE 1000/2000 ACC. CUTTING BEAM



Cód. producto:

HSO50

Descripción:

HANCE 1000/2000 ACC. HONEYCOMB GRILLE



Cód. producto:

HSRI65B

Descripción:

HANCE 1000/2000 ACC. RING DECO BK.



Cód. producto:

HSRI65C

Descripción:

HANCE 1000/2000 ACC. RING DECO CO.



Cód. producto:

HSRI65M

Descripción:

HANCE 1000/2000 ACC. RING DECO MET.



Cód. producto:

HSRI65W

Descripción:

HANCE 1000/2000 ACC. RING DECO WH.



Cód. producto:

HSTR50

Descripción:

HANCE 1000/2000 ACC. DIF TRANS