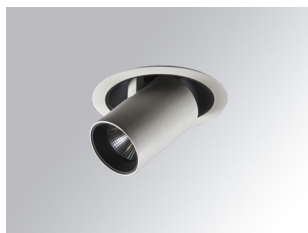


**HD2SR10MF930DW**



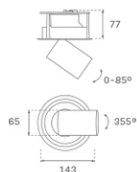
**HANCE G2 DOWN SEMIREC 1000 9WW MFL DA WH**

**Description:**

Downlight semi-encastré multidirectionnel modèle HANCE G2 DOWN SEMIREC 1000 de la marque LAMP. Il permet une rotation de 355° et une inclinaison jusqu'à 85°. Corps et cadre en aluminium injecté pour une bonne gestion thermique. Anneau anti-éblouissement en polycarbonate noir moulé par injection. Réflecteur en polycarbonate middle flood 25°. Modèle avec LED COB, avec une température de couleur 3000K et IRC90. Équipement électronique DALI incorporé. Avec niveau de protection IP20, IK07. Classe d'isolation II. Durée de vie: 78.000 L80B10 (Ta=25°C). Finitions disponibles: blanc texturé et noir texturé.

**Finition:** Blanc texturé RAL 9010

**Installation:** Encastré



**SPÉCIFICATIONS TECHNIQUES:**

|                          |                         |                      |                  |
|--------------------------|-------------------------|----------------------|------------------|
| <b>Flux lumineux:</b>    | 876 lm                  | <b>°K :</b>          | 3000             |
| <b>Plum:</b>             | 8,6W                    | <b>IRC :</b>         | 90               |
| <b>Efficacité:</b>       | 101,9 lm/w              | <b>R9 :</b>          | 60               |
| <b>UGR:</b>              | <19                     | <b>MacAdam:</b>      | 3                |
| <b>Type:</b>             | COB                     | <b>Alimentation:</b> | 220-240V 50/60Hz |
| <b>Durée de vie LED:</b> | 78.000 L80B10 (Ta=25°C) | <b>Équipement:</b>   | Réglable DALI    |
| <b>Puissance:</b>        | 7W                      |                      |                  |

*Tolérance de flux lumineux +/- 10%*



**OPTIONS PERSONNALISABLES:**


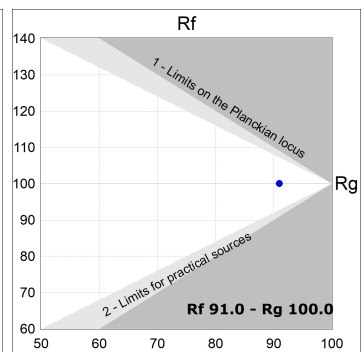
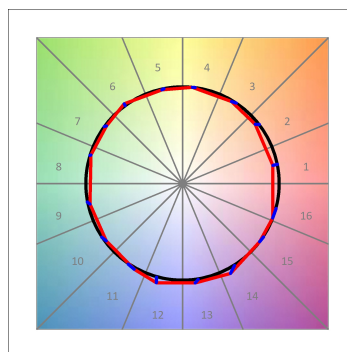
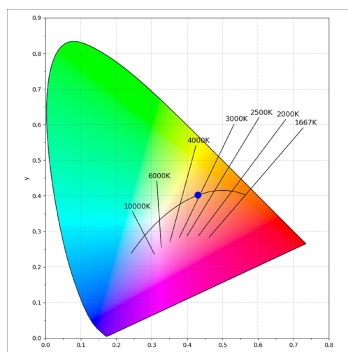
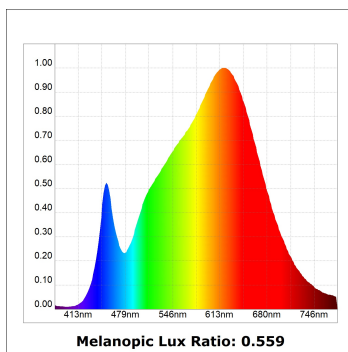
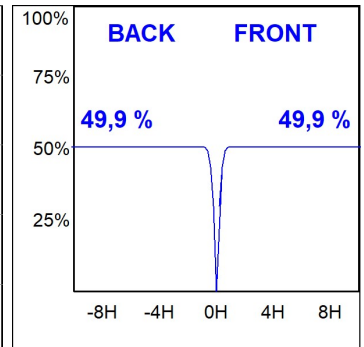
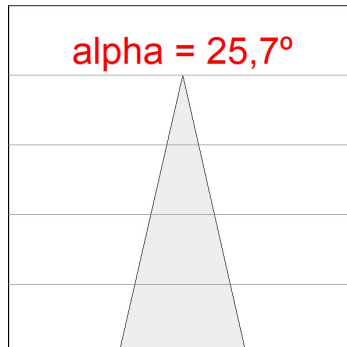
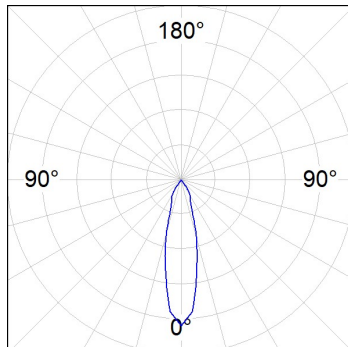


HD2SR10MF930DW

HANCE G2 DOWN SEMIREC 1000 9WW MFL DA WH

**DONNÉES PHOTOMÉTRIQUES :**

HD2SR10MF930DW  
 $\eta = 100\%$   
 $I_{max} = 3354 \text{ cd/klm}$   
 UTE:  
 CIE: 101 100 100 100 100

**ACCESSOIRES :**

**Optique**



**Code produit:**

HSCU50

**Description:**

HANCE 1000/2000 ACC. CUTTING BEAM



**Code produit:**

HSO50

**Description:**

HANCE 1000/2000 ACC. HONEYCOMB GRILLE



**Code produit:**

HSRI65B

**Description:**

HANCE 1000/2000 ACC. RING DECO BK.



**Code produit:**

HSRI65C

**Description:**

HANCE 1000/2000 ACC. RING DECO CO.



**Code produit:**

HSRI65M

**Description:**

HANCE 1000/2000 ACC. RING DECO MET.



**Code produit:**

HSRI65W

**Description:**

HANCE 1000/2000 ACC. RING DECO WH.



**Code produit:**

HSTR50

**Description:**

HANCE 1000/2000 ACC. DIF TRANS