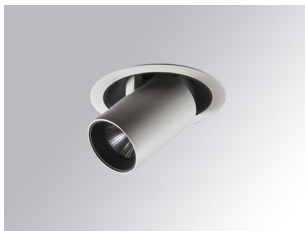


HD2SR07SS940NW



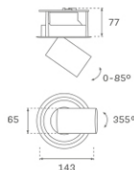
HANCE G2 DOWN SEMIREC 700 9NW SSP WH

Descripción:

Downlight multidireccional semi-empotrado HANCE G2 DOWN SEMIREC 700, de la marca LAMP. Permite un giro de 355° y una inclinación de hasta 85°. Cuerpo y marco fabricados en inyección de aluminio para una correcta gestión térmica. Aro anti-deslumbramiento en inyección de policarbonato negro. Óptica de policarbonato súper spot 10°. LED HIGH POWER, con temperatura de color 4000K y CRI90. Equipo electrónico ON OFF incorporado. Con un grado de protección IP20, Clase de aislamiento II. Horas de vida: 60.000 L90B10 (Ta=25°C). Acabados disponibles: Blanco texturizado y negro texturizado.

Acabado: Blanco texturizado RAL 9010

Instalación: Empotrado

**CARACTERÍSTICAS TÉCNICAS:**

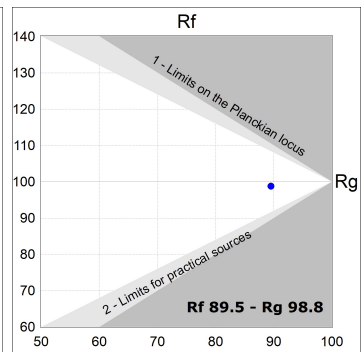
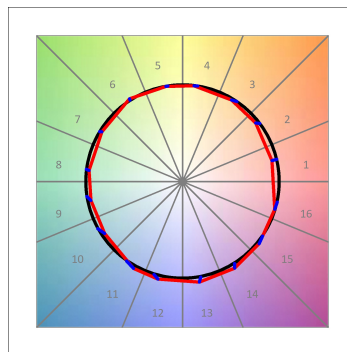
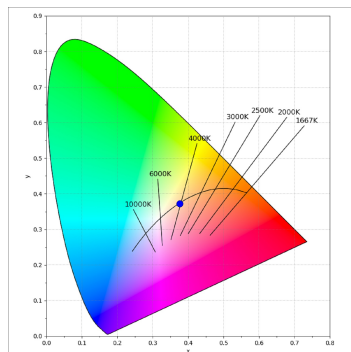
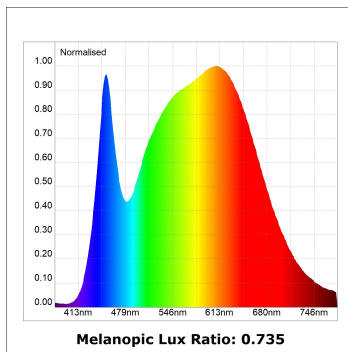
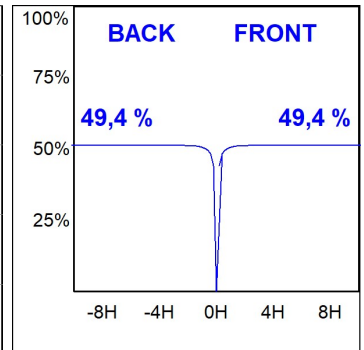
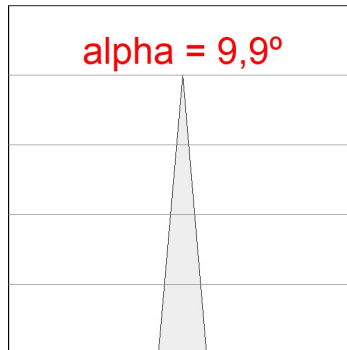
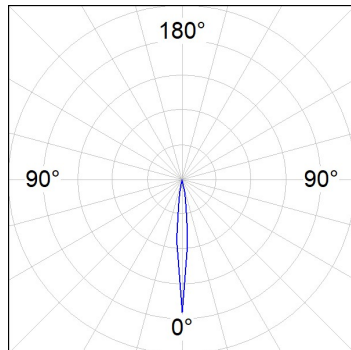
Flujo de salida:	492 lm	K:	4000
Plum:	8,6W	IRC:	90
Eficacia:	57 lm/w	R9:	62
UGR:	<16	MacAdam:	3
Fuente de Luz:	HIGH POWER	Alimentación:	220-240V 50/60Hz
Horas de vida led:	60.000 L90B10 (Ta=25°C)	Equipo:	Electrónico
Pled:	7W		

Tolerancia del flujo de salida +/- 10%

**Opciones Personalizables:**

DATOS FOTOMÉTRICOS :

HD2SR10SS940NW
 $\eta = 99\%$
 $I_{max} = 19026 \text{ cd/klm}$
 UTE:
 CIE: 103 100 100 100 99



ACCESORIOS :

Óptico



Cód. producto:

HSCU50

Descripción:

HANCE 1000/2000 ACC. CUTTING BEAM



Cód. producto:

HSO50

Descripción:

HANCE 1000/2000 ACC. HONEYCOMB GRILLE



Cód. producto:

HSRI65B

Descripción:

HANCE 1000/2000 ACC. RING DECO BK.



Cód. producto:

HSRI65C

Descripción:

HANCE 1000/2000 ACC. RING DECO CO.



Cód. producto:

HSRI65M

Descripción:

HANCE 1000/2000 ACC. RING DECO MET.



Cód. producto:

HSRI65W

Descripción:

HANCE 1000/2000 ACC. RING DECO WH.



Cód. producto:

HSTR50

Descripción:

HANCE 1000/2000 ACC. DIF TRANS