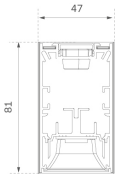


F42SF112MOTA930NW



**FIL45 G2 SUR 1120 2240 9WW TECH ASY WH**

**Descripción:**

Estructura de superficie para suspender o adosar modelo FIL45 G2 SUR 1120 de la marca LAMP. Fabricada en extrusión de aluminio reciclado con una tasa del 80%, con óptica asimétrica y reflector TECH ULTRACONFORT de policarbonato negro mate para un control de la distribución lumínica y deslumbramiento inferior UGR15. Modelo para LED MID-POWER, con temperatura 3000K y CRI90. Equipo electrónico ON OFF incorporado. Con un grado de protección IP20, IK07. Clase de aislamiento I. Seguridad fotobiológica grupo 0. Horas de vida: 90.000 L80 B10. Acabados disponibles: Blanco, negro y gris. Declaración Ambiental de Producto - DAP (EPD®) disponible, según norma UNE-EN ISO 9001:2015 y UNE-EN ISO 14001:2015.

**Acabado:** Blanco mate RAL 9010

**Dimensiones:** 1.118 x 45 x 80 mm

**Peso:** 2.570 g

**Instalación:** Superficie

**CARACTERÍSTICAS TÉCNICAS:**

|                           |                          |                      |                  |
|---------------------------|--------------------------|----------------------|------------------|
| <b>Flujo de salida:</b>   | 1.429 lm                 | <b>K:</b>            | 3000             |
| <b>Plum:</b>              | 16,30W                   | <b>IRC:</b>          | 90               |
| <b>Eficacia:</b>          | 87,7 lm/w                | <b>R9:</b>           | 71               |
| <b>Fuente de Luz:</b>     | MID POWER                | <b>MacAdam:</b>      | 3                |
| <b>Horas de vida led:</b> | 90.000 L80 B10 (Ta=25°C) | <b>Alimentación:</b> | 220-240V 50/60Hz |
| <b>Pled:</b>              | 13W                      | <b>Equipo:</b>       | Electrónico      |

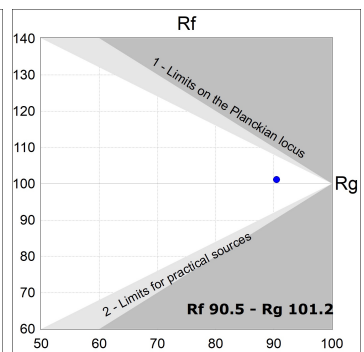
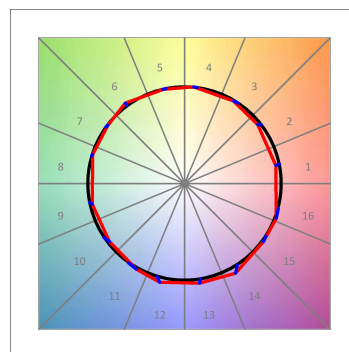
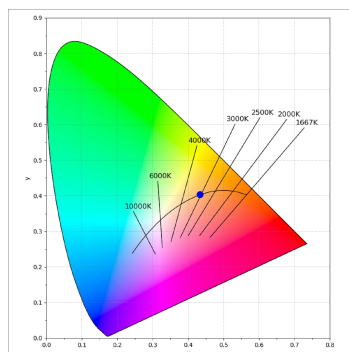
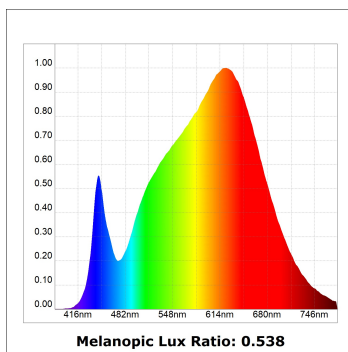
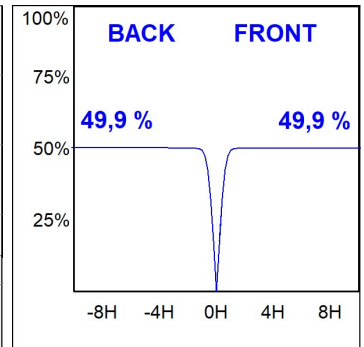
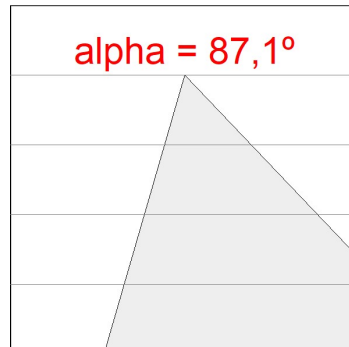
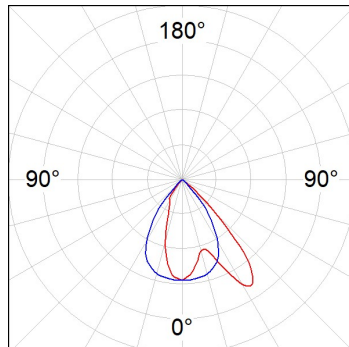
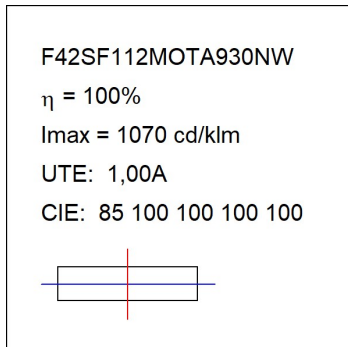
*Tolerancia del flujo de salida +/- 10%*



**Opciones Personalizables:**



DATOS FOTOMÉTRICOS :



ACCESORIOS :

Montaje



**Cód. producto:**  
F42JO

**Descripción:**  
FIL45 ACC. SU/RE INTM JOINT B



**Cód. producto:**  
F4COX/MMB

**Descripción:**  
FIL 45 ACC. COVER X/MM BK.



**Cód. producto:**  
F4COX/MMG

**Descripción:**  
FIL 45 ACC. COVER X/MM GR.



**Cód. producto:**  
F4COX/MMW

**Descripción:**  
FIL 45 ACC. COVER X/MM WH.



**Cód. producto:**  
F4FX50B

**Descripción:**  
ACC. WALL BRACKET FIL45 50MM BK.



**Cód. producto:**  
F4FX50G

**Descripción:**  
ACC. WALL BRACKET FIL45 50MM GR.



**Cód. producto:**  
F4FX50W

**Descripción:**  
ACC. WALL BRACKET FIL45 50MM WH.



**Cód. producto:**  
F4PRSUX/MMB

**Descripción:**  
FIL 45 ACC. SUS PROFIL X/MM BK.



**Cód. producto:**  
F4PRSUX/MMG

**Descripción:**  
FIL 45 ACC. SUS PROFIL X/MM GR.



**Cód. producto:**  
F4PRSUX/MMW

**Descripción:**  
FIL 45 ACC. SUS PROFIL X/MM WH.



**Cód. producto:**  
F4SUECB

**Descripción:**  
FIL45 ACC. SUR END COVER BK.



**Cód. producto:**  
F4SUECG

**Descripción:**  
FIL45 ACC. SUR END COVER GR.



**Cód. producto:**  
F4SUECW

**Descripción:**  
FIL45 ACC. SUR END COVER WH.

**ACCESORIOS :**

**Suspensión**



**Cód. producto:**  
F4SUCAEMFA1000NB  
F4SUCAEMFA4000NB

**Descripción:**  
ACC. ELECMEC FIL45 QUICK SUSP 1M BK.  
ACC. ELECMEC FIL45 QUICK SUSP 4M BK.



**Cód. producto:**  
F4SUCAEMFA1000NG  
F4SUCAEMFA4000NG

**Descripción:**  
ACC. ELECMEC FIL45 QUICK SUSP 1M GR.  
ACC. ELECMEC FIL45 QUICK SUSP 4M GR.



**Cód. producto:**  
F4SUCAEMFA1000NW  
F4SUCAEMFA4000NW

**Descripción:**  
ACC. ELECMEC FIL45 QUICK SUSP 1M WH.  
ACC. ELECMEC FIL45 QUICK SUSP 4M WH.



**Cód. producto:**  
F4SUCAWI1000DB  
F4SUCAWI4000DB

**Descripción:**  
ACC. ELECMEC FIL45 QUICK SUSP 1M 5P BK.  
ACC. ELECMEC FIL45 QUICK SUSP 4M 5P BK.



**Cód. producto:**  
F4SUCAWI1000DG  
F4SUCAWI4000DG

**Descripción:**  
ACC. ELECMEC FIL45 QUICK SUSP 1M 5P GR.  
ACC. ELECMEC FIL45 QUICK SUSP 4M 5P GR.



**Cód. producto:**  
F4SUCAWI1000DW  
F4SUCAWI4000DW

**Descripción:**  
ACC. ELECMEC FIL45 QUICK SUSP 1M 5P WH.  
ACC. ELECMEC FIL45 QUICK SUSP 4M 5P WH.



**Cód. producto:**  
F4SUWIDE1000G

**Descripción:**  
FIL45 ACC. QUICK STEEL CABLE 1M NK.



**Cód. producto:**  
F4SUWIDE4000G

**Descripción:**  
FIL45 ACC. QUICK STEEL CABLE 4M NK.

---

**ACCESORIOS :**

**Soporte**



**Cód. producto:**  
F4FX15G

**Descripción:**  
FIL45 ACC. CEILING BRACKET 15MM GR.

---

**ACCESORIOS :**

**Óptico**



**Cód. producto:**  
F4DIX/MMOP

**Descripción:**  
FIL 45 ACC. OPAL DIFFUSER X/MM

---

**ACCESORIOS :**

**Control y regulación**



**Cód. producto:**  
F41EMG3HDWB

**Descripción:**  
ACC.FIL45 DOWNLIGHT EMERGENCIA 3H BK



**Cód. producto:**  
F41EMG3HDWG

**Descripción:**  
ACC.FIL45 DOWNLIGHT EMERGENCIA 3H GR



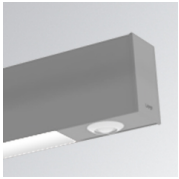
**Cód. producto:**  
F41EMG3HDWW

**Descripción:**  
ACC.FIL45 DOWNLIGHT EMERGENCIA 3H WH



**Cód. producto:**  
F41LIGHTSNDB

**Descripción:**  
ACC.FIL45 SENSOR BASIC ILD DALI-2 BK



**Cód. producto:**  
F41LIGHTSNDG

**Descripción:**  
ACC.FIL45 SENSOR BASIC ILD DALI-2 GR



**Cód. producto:**  
F41LIGHTSNDW

**Descripción:**  
ACC.FIL45 SENSOR BASIC ILD DALI-2 WH