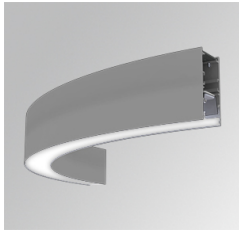


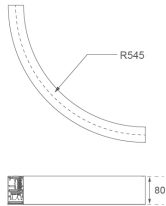
F41SFCC5MOOP840NG



- **FIL45 CR CV SUR R545 1950 NW OP GR**

Descripción:

Estructura de superficie para suspender o adosar modelo FIL45 CORNER CURVE SUR R365 de la marca LAMP. Fabricada en extrusión de aluminio reciclado con una tasa del 80%, con difusor de policarbonato opal. Modelo para LED MID-POWER, con temperatura de 4000K con CRI80 y equipo electrónico incorporado. Con un grado de protección IP43, excepto en instalación suspendida que pasa a ser IP20, IK07. Clase de aislamiento I. Seguridad fotobiológica grupo 0. Horas de vida: 72.000h L80 B10. Acabados disponibles blanco, negro y gris.



Acabado: Gris satinado

Dimensiones: 545 x 45 x 80 mm

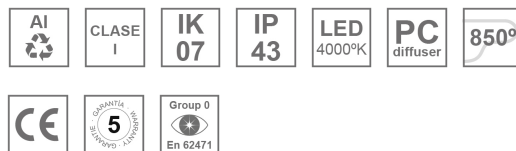
Peso: 2.400 g

Instalación: Superficie

CARACTERÍSTICAS TÉCNICAS:

Flujo de salida:	1.355 lm	K:	4000
Plum:	13,7W	IRC:	80
Eficacia:	98,9 lm/w	MacAdam:	3
Fuente de Luz:	MID POWER LED	Alimentación:	220-240V 50/60Hz
Horas de vida led:	72.000 L80 B10 (Ta=25°C)	Equipo:	Electrónico
Pled:	12W		

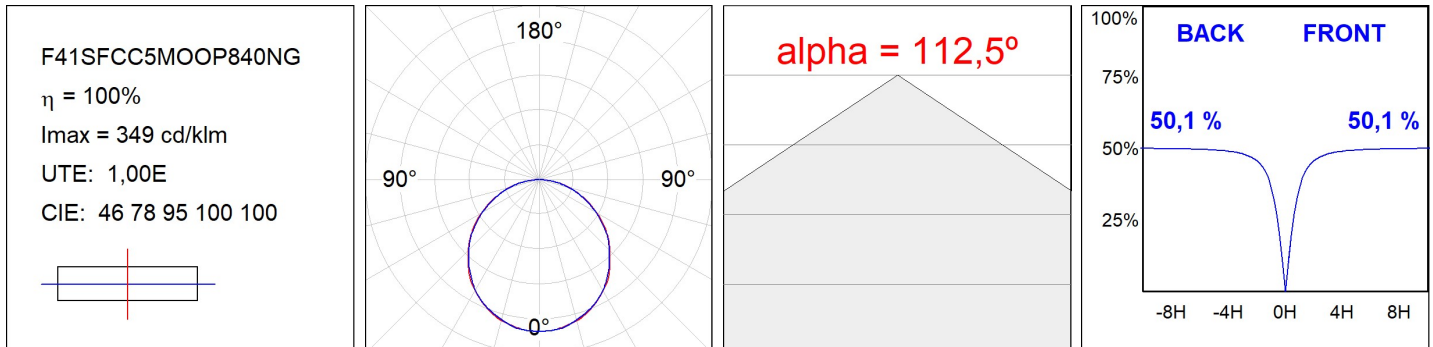
Tolerancia del flujo de salida +/- 10%



Opciones Personalizables:



DATOS FOTOMÉTRICOS :



ACCESORIOS :

Montaje

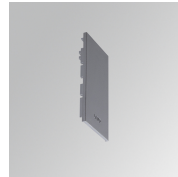


Cód. producto:

F4SFCCECB

Descripción:

FIL45 CURVE ACC. SUR END COVER BK.



Cód. producto:

F4SFCCECG

Descripción:

FIL45 CURVE ACC. SUR END COVER GR.



Cód. producto:

F4SFCCECW

Descripción:

FIL45 CURVE ACC. SUR END COVER WH.

ACCESORIOS :

Suspensión



Cód. producto:

F4SUCCWIDE1000G

Descripción:

FIL45 CURVE ACC. QUICK STEEL CABLE 1M NK



Cód. producto:

F4SUCCWIDE4000G

Descripción:

FIL45 CURVE ACC. QUICK STEEL CABLE 4M NK