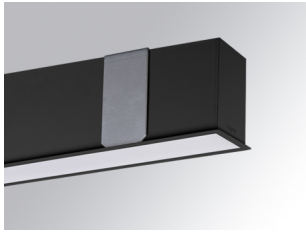


F41RE168MOPRWB3NB

- FIL45 REC 1680 3600 WBW OP COMF BK.



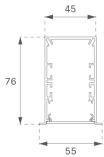
Descripción:

Acabado: Negro mate RAL 9011

Dimensiones: 1.680 x 55 x 76 mm

Instalación: Empotrado

Medidas empotramiento: 1.686 x 51 x 0 mm



CARACTERÍSTICAS TÉCNICAS:

UGR: <16

K: 3000

MacAdam: 3

Alimentación: 220-240V 50/60Hz

Equipo: Electrónico


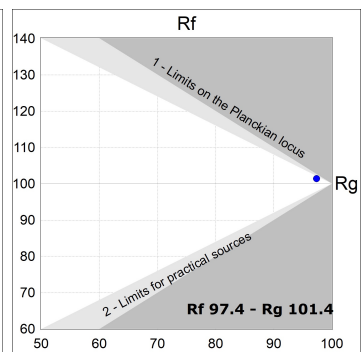
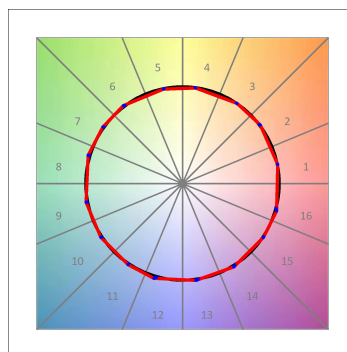
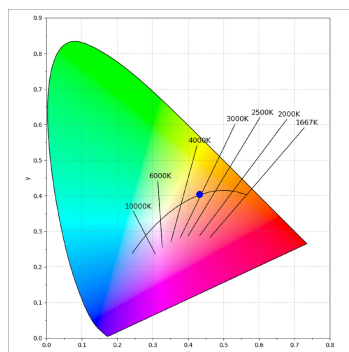
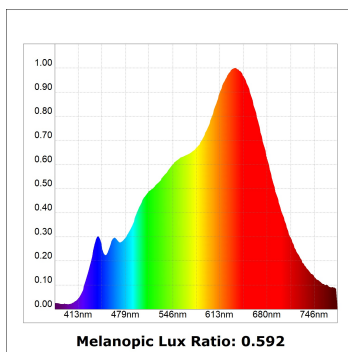


Opciones Personalizables:



DATOS FOTOMÉTRICOS :

F41RE168MOPRWB3NB
 $\eta = 99\%$
 $I_{max} = 968 \text{ cd/klm}$
 UTE: 0,99A
 CIE: 90 100 100 100 99

ACCESORIOS :

Montaje



Cód. producto:
F4COX/MMB

Descripción:
FIL 45 ACC. COVER X/MM BK.



Cód. producto:
F4COX/MMG

Descripción:
FIL 45 ACC. COVER X/MM GR.



Cód. producto:
F4COX/MMW

Descripción:
FIL 45 ACC. COVER X/MM WH.



Cód. producto:
F4PRREX/MMB

Descripción:
FIL 45 ACC. REC PROFIL X/MM BK.



Cód. producto:
F4PRREX/MMG

Descripción:
FIL 45 ACC. REC PROFIL X/MM GR.



Cód. producto:
F4PRREX/MMW

Descripción:
FIL 45 ACC. REC PROFIL X/MM WH.



Cód. producto:
F4REECB

Descripción:
FIL45 ACC. REC END COVER BK.



Cód. producto:
F4REECG

Descripción:
FIL45 ACC. REC END COVER GR.



Cód. producto:
F4REECW

Descripción:
FIL45 ACC. REC END COVER WH.



Cód. producto:
F4REJO

Descripción:
FIL45 ACC. INTM JOINT B RECESSED



Cód. producto:

F4TORFG

Descripción:

FIL45 ACC. TOOL REMOVE REFLECTOR

ACCESORIOS :

Óptico



Cód. producto:

F4DIX/MMOP

Descripción:

FIL 45 ACC. OPAL DIFFUSER X/MM

ACCESORIOS :

Control y regulación



Cód. producto:

F41EMG3HDWB

Descripción:

ACC.FIL45 DOWNLIGHT EMERGENCIA 3H BK



Cód. producto:

F41EMG3HDWG

Descripción:

ACC.FIL45 DOWNLIGHT EMERGENCIA 3H GR



Cód. producto:

F41EMG3HDWW

Descripción:

ACC.FIL45 DOWNLIGHT EMERGENCIA 3H WH

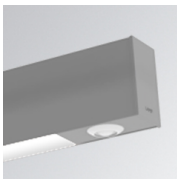


Cód. producto:

F41LIGHTSNDB

Descripción:

ACC.FIL45 SENSOR BASIC ILD DALI-2 BK



Cód. producto:

F41LIGHTSNDG

Descripción:

ACC.FIL45 SENSOR BASIC ILD DALI-2 GR



Cód. producto:

F41LIGHTSNDW

Descripción:

ACC.FIL45 SENSOR BASIC ILD DALI-2 WH