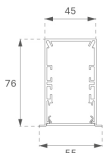
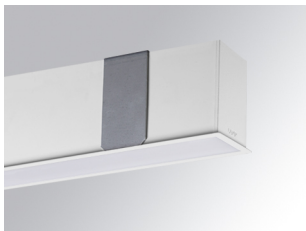


F41RE112HOOP840NW



**FIL45 REC 1120 6200 NW OPAL WH.**

**Descripción:**

Estructura para empotrar modelo FIL45 REC 1120 de la marca LAMP. Fabricada en extrusión de aluminio reciclado con una tasa del 80%, con difusor de policarbonato opal. Modelo para LED MID-POWER, con temperatura de 4000K con CRI80 y equipo electrónico incorporado. Con un grado de protección IP43, IK07. Clase de aislamiento I. Seguridad fotobiológica grupo 0. Horas de vida: 72.000h L80 B10. Acabados disponibles: Blanco, negro y gris. Declaración Ambiental de Producto - DAP (EPD®) disponible, según norma UNE-EN ISO 9001:2015 y UNE-EN ISO 14001:2015.

**Acabado:** Blanco mate RAL 9010

**Dimensiones:** 1.120 x 55 x 76 mm

**Peso:** 2.630 g

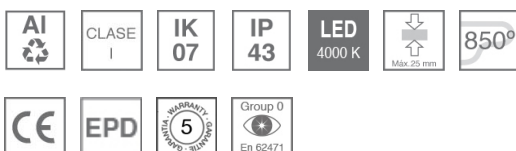
**Instalación:** Empotrado

**Medidas empotramiento:** 1.126 x 51 x 0 mm

**CARACTERÍSTICAS TÉCNICAS:**

|                           |                          |                      |                  |
|---------------------------|--------------------------|----------------------|------------------|
| <b>Flujo de salida:</b>   | 3.907 lm                 | <b>K:</b>            | 4000             |
| <b>Plum:</b>              | 40,3W                    | <b>IRC:</b>          | 80               |
| <b>Eficacia:</b>          | 96,9 lm/w                | <b>MacAdam:</b>      | 3                |
| <b>Fuente de Luz:</b>     | MID POWER LED            | <b>Alimentación:</b> | 220-240V 50/60Hz |
| <b>Horas de vida led:</b> | 72.000 L80 B10 (Ta=25°C) | <b>Equipo:</b>       | Electrónico      |
| <b>Pled:</b>              | 36W                      |                      |                  |

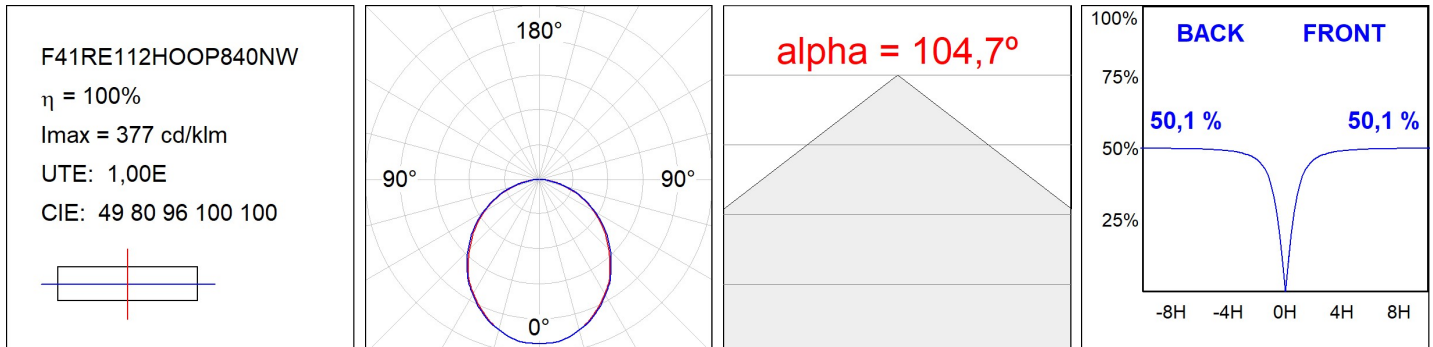
*Tolerancia del flujo de salida +/- 10%*



**Opciones Personalizables:**



DATOS FOTOMÉTRICOS :



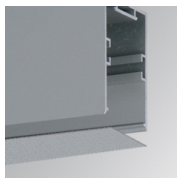
ACCESORIOS :

Montaje



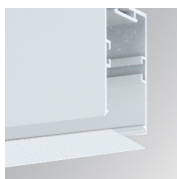
**Cód. producto:**  
F4COX/MMB

**Descripción:**  
FIL 45 ACC. COVER X/MM BK.



**Cód. producto:**  
F4COX/MMG

**Descripción:**  
FIL 45 ACC. COVER X/MM GR.



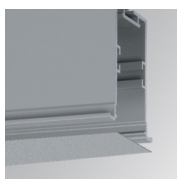
**Cód. producto:**  
F4COX/MMW

**Descripción:**  
FIL 45 ACC. COVER X/MM WH.



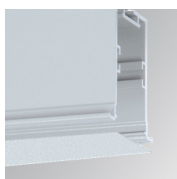
**Cód. producto:**  
F4PRREX/MMB

**Descripción:**  
FIL 45 ACC. REC PROFIL X/MM BK.



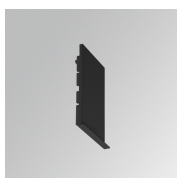
**Cód. producto:**  
F4PRREX/MMG

**Descripción:**  
FIL 45 ACC. REC PROFIL X/MM GR.



**Cód. producto:**  
F4PRREX/MMW

**Descripción:**  
FIL 45 ACC. REC PROFIL X/MM WH.



**Cód. producto:**  
F4REECB

**Descripción:**  
FIL45 ACC. REC END COVER BK.



**Cód. producto:**  
F4REECG

**Descripción:**  
FIL45 ACC. REC END COVER GR.



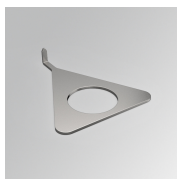
**Cód. producto:**  
F4REECW

**Descripción:**  
FIL45 ACC. REC END COVER WH.



**Cód. producto:**  
F4REJO

**Descripción:**  
FIL45 ACC. INTM JOINT B RECESSED



**Cód. producto:**

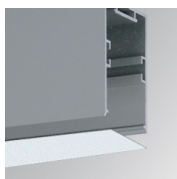
F4TORFG

**Descripción:**

FIL45 ACC. TOOL REMOVE REFLECTOR

**ACCESORIOS :**

**Óptico**



**Cód. producto:**

F4DIX/MMOP

**Descripción:**

FIL 45 ACC. OPAL DIFFUSER X/MM

**ACCESORIOS :**

**Control y regulación**



**Cód. producto:**

F41EMG3HDWB

**Descripción:**

ACC.FIL45 DOWNLIGHT EMERGENCIA 3H BK



**Cód. producto:**

F41EMG3HDWG

**Descripción:**

ACC.FIL45 DOWNLIGHT EMERGENCIA 3H GR



**Cód. producto:**

F41EMG3HDWW

**Descripción:**

ACC.FIL45 DOWNLIGHT EMERGENCIA 3H WH

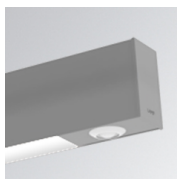


**Cód. producto:**

F41LIGHTSNDB

**Descripción:**

ACC.FIL45 SENSOR BASIC ILD DALI-2 BK



**Cód. producto:**

F41LIGHTSNDG

**Descripción:**

ACC.FIL45 SENSOR BASIC ILD DALI-2 GR



**Cód. producto:**

F41LIGHTSNDW

**Descripción:**

ACC.FIL45 SENSOR BASIC ILD DALI-2 WH