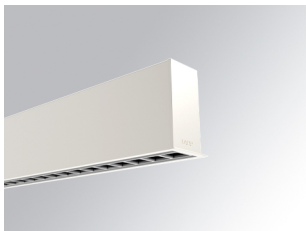


## F31RE168MOTE940DW



## - FIL35 REC 1680 4400 9NW TECH DALI WH

**Description:**

Structure encastrée modèle FIL35 TECH de LAMP. Fabriqué en extrusion d'aluminium recyclé à 80 %, longueur 1680 mm, avec réflecteur ULTRA COMFORT et optique noir mat pour un contrôle de la distribution lumineuse procurant un facteur d'éblouissement UGR<12. Modèle pour LED MID-POWER, avec température de couleur 4000K et CRI90. Driver électronique Dali intégré. Avec un degré de protection IP43, IK07. Classe d'isolation I. Groupe de sécurité photobiologique 0. Durée de vie: 50000 L90 B10. Finitions disponibles: blanc, noir et gris. Déclaration environnementale de produit - EPD® disponible, conformément aux normes UNE-EN ISO 9001:2015 et UNE-EN ISO 14001:2015.

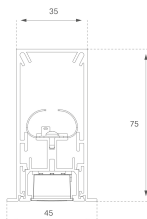
**Finition:** Blanc mat RAL 9010

**Dimensions:** 1.680 x 35 x 76 mm

**Poids:** 4.000 g

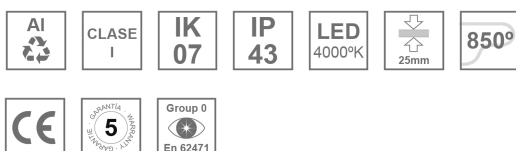
**Installation:** Encastré

**Mesures encastrement:** 1,688 x 42 x 0 mm

**SPÉCIFICATIONS TECHNIQUES:**

<b>Flux lumineux:</b>	2.640 lm	<b>°K :</b>	4000
<b>Plum:</b>	26,7W	<b>IRC :</b>	90
<b>Efficacité:</b>	98,9 lm/w	<b>R9 :</b>	85
<b>UGR:</b>	<12	<b>MacAdam:</b>	3
<b>Type:</b>	MID POWER LED	<b>Alimentation:</b>	220-240V 50/60Hz
<b>Durée de vie LED:</b>	50.000 L90 B10 (Ta=25°C)	<b>Équipement:</b>	Réglable DALI
<b>Puissance:</b>	22W		

*Tolérance de flux lumineux +/- 10%*

**OPTIONS PERSONNALISABLES:**

**DONNÉES PHOTOMÉTRIQUES :**

