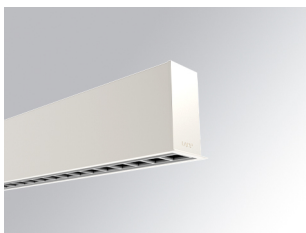


F31RE168MOTE930DW



- FIL35 REC 1680 4400 9WW TECH DALI WH

Description:

Structure encastrée modèle FIL35 TECH de LAMP. Fabriqué en extrusion d'aluminium recyclé à 80 %, longueur 1680 mm, avec réflecteur ULTRA COMFORT et optique noir mat pour un contrôle de la distribution lumineuse procurant un facteur d'éblouissement UGR<12. Modèle pour LED MID-POWER, avec température de couleur 3000K et CRI90. Driver électronique Dali intégré. Avec un degré de protection IP43, IK07. Classe d'isolation I. Groupe de sécurité photobiologique 0. Durée de vie: 50000 L90 B10. Finitions disponibles: blanc, noir et gris. Déclaration environnementale de produit - EPD® disponible, conformément aux normes UNE-EN ISO 9001:2015 et UNE-EN ISO 14001:2015.

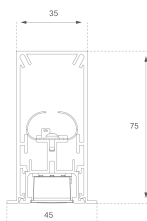
Finition: Blanc mat RAL 9010

Dimensions: 1.680 x 35 x 76 mm

Poids: 4.000 g

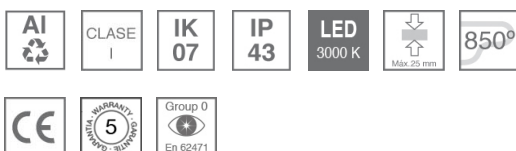
Installation: Encastré

Mesures encastrement: 1,688 x 42 x 0 mm

**SPÉCIFICATIONS TECHNIQUES:**

Flux lumineux:	2.520 lm	°K :	3000
Plum:	26,7W	IRC :	90
Efficacité:	94,4 lm/w	R9 :	61
UGR:	<12	MacAdam:	3
Type:	MID POWER LED	Alimentation:	220-240V 50/60Hz
Durée de vie LED:	50.000 L90 B10 (Ta=25°C)	Équipement:	Réglable DALI
Puissance:	22W		

Tolérance de flux lumineux +/- 10%

**OPTIONS PERSONNALISABLES:**

DONNÉES PHOTOMÉTRIQUES :

