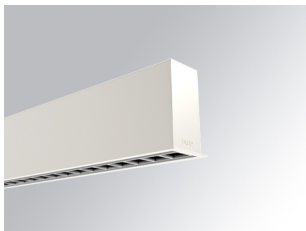


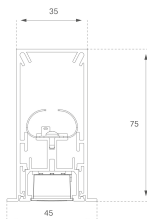
F31RE112MOTE940DW



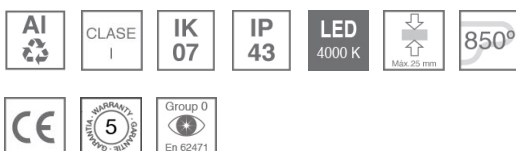
- FIL35 REC 1120 2960 9NW TECH DALI WH

Description:

Structure encastrée modèle FIL35 TECH de LAMP. Fabriqué en extrusion d'aluminium recyclé à 80 %, longueur 1120 mm, avec réflecteur ULTRA COMFORT et optique noir mat pour un contrôle de la distribution lumineuse procurant un facteur d'éblouissement UGR<12. Modèle pour LED MID-POWER, avec température de couleur 4000K et CRI90. Driver électronique Dali intégré. Avec un degré de protection IP43, IK07. Classe d'isolation I. Groupe de sécurité photobiologique 0. Durée de vie: 50000 L90 B10. Finitions disponibles: blanc, noir et gris. Déclaration environnementale de produit - EPD® disponible, conformément aux normes UNE-EN ISO 9001:2015 et UNE-EN ISO 14001:2015.

Finition: Blanc mat RAL 9010**Dimensions:** 1.120 x 35 x 76 mm**Poids:** 3.240 g**Installation:** Encastré**Mesures encastrement:** 1,128 x 42 x 0 mm**SPÉCIFICATIONS TECHNIQUES:**

Flux lumineux:	1.760 lm	°K :	4000
Plum:	17,8W	IRC :	90
Efficacité:	98,9 lm/w	R9 :	85
UGR:	<12	MacAdam:	3
Type:	MID POWER LED	Alimentation:	220-240V 50/60Hz
Durée de vie LED:	50.000 L90 B10 (Ta=25°C)	Équipement:	Réglable DALI
Puissance:	14W		

Tolérance de flux lumineux +/- 10%**OPTIONS PERSONNALISABLES:**

DONNÉES PHOTOMÉTRIQUES :

