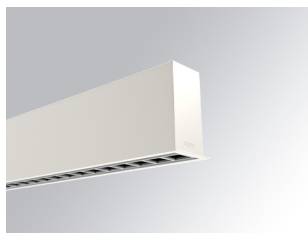


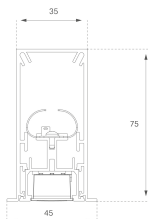
F31RE112MOTE940DW



- **FIL35 REC 1120 2960 9NW TECH DALI WH**

**Descripción:**

Estructura para empotrar modelo FIL35 TECH de la marca LAMP. Fabricada en extrusión de aluminio reciclado con una tasa del 80%, de longitud 1120 mm, con reflector ULTRA COMFORT negro mate y óptica para un control de la distribución lumínica y deslumbramiento UGR<12. Modelo para LED MID-POWER, con temperatura de color 4000K y CRI90. Equipo electrónico Dali incorporado. Con un grado de protección IP43, IK07. Clase de aislamiento I. Seguridad fotobiológica grupo 0. Horas de vida: 50000 L90 B10. Acabados disponibles: Blanco, negro y gris. Declaración Ambiental de Producto - DAP (EPD®) disponible, según norma UNE-EN ISO 9001:2015 y UNE-EN ISO 14001:2015.



**Acabado:** Blanco mate RAL 9010

**Dimensiones:** 1.120 x 35 x 76 mm

**Peso:** 3.240 g

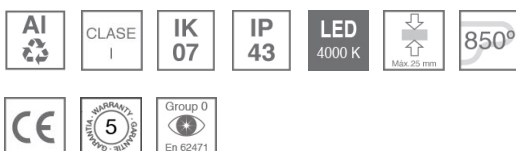
**Instalación:** Empotrado

**Medidas empotramiento:** 1.128 x 42 x 0 mm

**CARACTERÍSTICAS TÉCNICAS:**

<b>Flujo de salida:</b>	1.760 lm	<b>K:</b>	4000
<b>Plum:</b>	17,8W	<b>IRC:</b>	90
<b>Eficacia:</b>	98,9 lm/w	<b>R9:</b>	85
<b>UGR:</b>	<12	<b>MacAdam:</b>	3
<b>Fuente de Luz:</b>	MID POWER LED	<b>Alimentación:</b>	220-240V 50/60Hz
<b>Horas de vida led:</b>	50.000 L90 B10 (Ta=25°C)	<b>Equipo:</b>	Regulable DALI
<b>Pled:</b>	14W		

*Tolerancia del flujo de salida +/- 10%*



**Opciones Personalizables:**



**DATOS FOTOMÉTRICOS :**

F31RE112MOTE940DW  
 $\eta = 100\%$   
 $I_{max} = 1333 \text{ cd/klm}$   
 UTE:  
 CIE: 98 100 100 100 100

