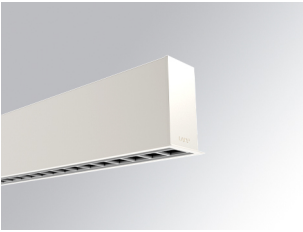


F31RE084MOTE940NW



- **FIL35 REC 840 2200 9NW TECH WH**

Descripción:

Estructura para empotrar modelo FIL35 TECH de la marca LAMP. Fabricada en extrusión de aluminio reciclado con una tasa del 80%, de longitud 840 mm, con reflector ULTRA COMFORT negro mate y óptica para un control de la distribución lumínica y deslumbramiento UGR<12. Modelo para LED MID-POWER, con temperatura de color 4000K y CRI90. Equipo electrónico incorporado. Con un grado de protección IP43, IK07. Clase de aislamiento I. Seguridad fotobiológica grupo 0. Horas de vida: 50000 L90 B10. Acabados disponibles: Blanco, negro y gris. Declaración Ambiental de Producto - DAP (EPD®) disponible, según norma UNE-EN ISO 9001:2015 y UNE-EN ISO 14001:2015.



Acabado: Blanco mate RAL 9010

Dimensiones: 840 x 35 x 76 mm

Peso: 2.000 g

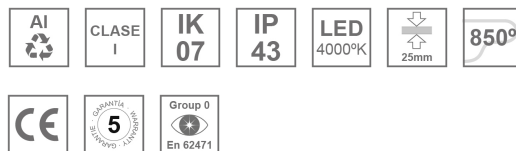
Instalación: Empotrado

Medidas empotramiento: 848 x 42 x 0 mm

CARACTERÍSTICAS TÉCNICAS:

Flujo de salida:	1.320 lm	K:	4000
Plum:	13,7W	IRC:	90
Eficacia:	96,4 lm/w	R9:	85
UGR:	<12	MacAdam:	3
Fuente de Luz:	MID POWER LED	Alimentación:	220-240V 50/60Hz
Horas de vida led:	50.000 L90 B10 (Ta=25°C)	Equipo:	Electrónico
Pled:	11W		

Tolerancia del flujo de salida +/- 10%



Opciones Personalizables:



DATOS FOTOMÉTRICOS :

F31RE084MOTE940NW
 $\eta = 100\%$
 $I_{max} = 1333 \text{ cd/klm}$
 UTE:
 CIE: 98 100 100 100 100

